

**LEGENDA**

**SETOR EDUCACIONAL**

- 1 - ATELIER DE PINTURA
- 2 - OFICINA DE TRABALHOS MANUAIS
- 3 - SANITÁRIO FEMININO
- 4 - SANITÁRIO MASCULINO

**CAFÉ**

- 5 - COZINHA
- 6 - ATENDIMENTO
- 7 - ESPAÇO CLIENTES

**BIBLIOTECA**

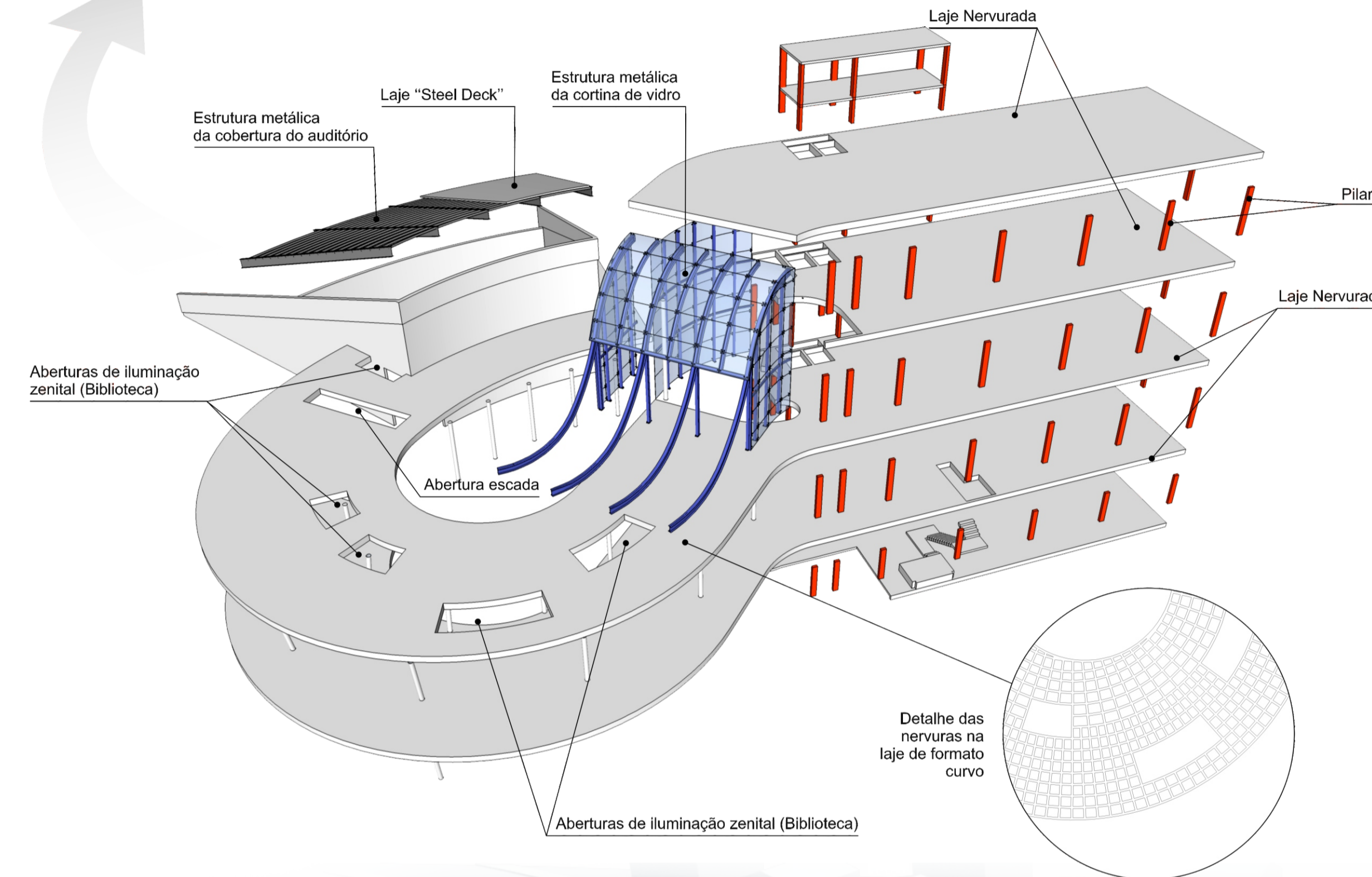
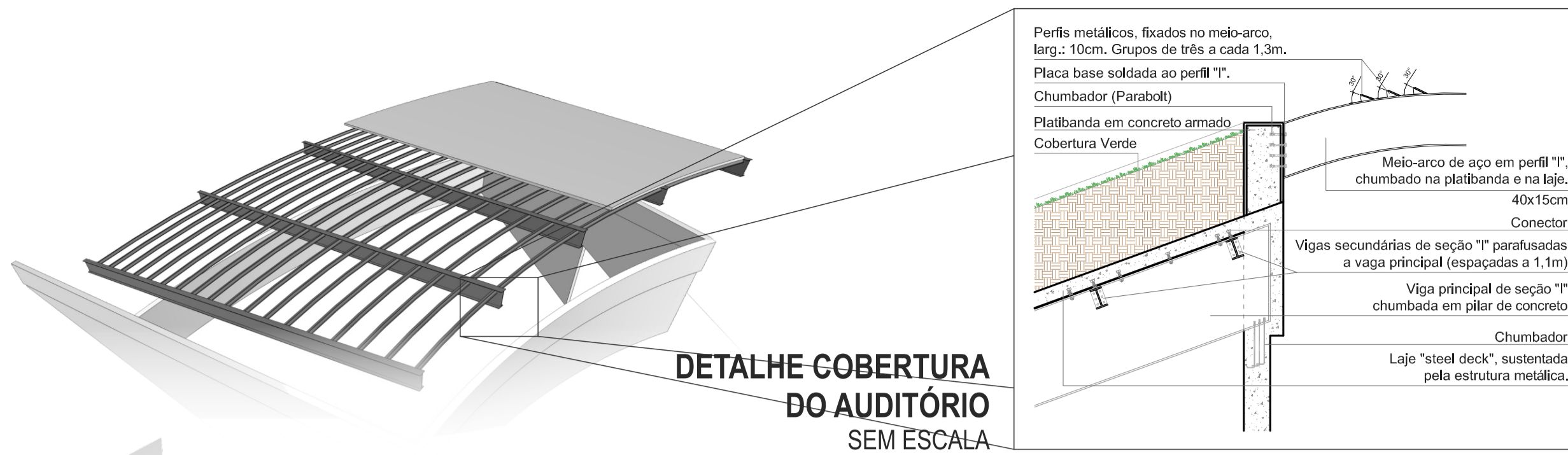
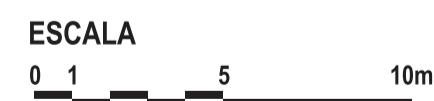
- 8 - ÁREA DE CONVIVÊNCIA
- 9 - ACERVO BIBLIOGRÁFICO
- 10 - ÁREA DE LEITURA
- 11 - PERIÓDICOS E MÍDIAS DIGITAIS
- 12 - COMPUTADORES E ESPAÇO PARA NOTEBOOKS
- 13 - PUBLICAÇÕES ATUAIS
- 14 - ATENDIMENTO
- 15 - DEPÓSITO DE MATERIAIS DE LIMPEZA
- 16 - SALA DE LEITURA RESERVADA
- 17 - ADMINISTRAÇÃO
- 18 - DEPÓSITO
- 19 - GUARDA-VOLUMES
- 20 - SANITÁRIOS

**AUDITÓRIO**

- 21 - RECEPÇÃO E ÁREA DE ESPERA
- 22 - SANITÁRIO MASCULINO
- 23 - SANITÁRIO FEMININO
- 24 - SALA DE APRESENTAÇÕES
- 25 - CABINE DE SOM E IMAGEM
- 26 - DEPÓSITO
- 27 - CAMARIM
- 28 - PRAÇA



**PLANTA - 1º PAVIMENTO**  
 ESC - 1:200  
 ÁREA - 1587,6m²



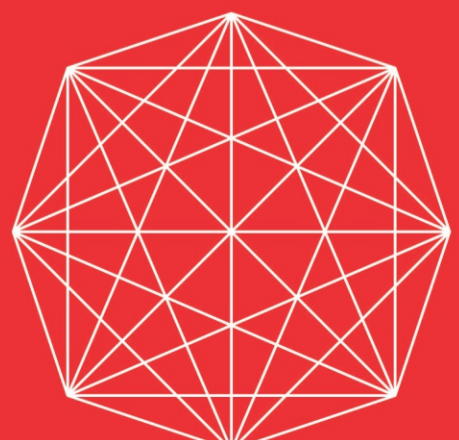
PERSPECTIVA ELETRÔNICA - AUDITÓRIO



PERSPECTIVA ELETRÔNICA - BIBLIOTECA



PERSPECTIVA ELETRÔNICA - BIBLIOTECA



**2013**

**1º PRÊMIO**  
 PARA ESTUDANTES GRADUANDOS EM  
 ARQUITETURA E URBANISMO  
 DO ESTADO DE SANTA CATARINA

Organização:



Patrocínio:



Apoio:



CONTEÚDO

- PLANTA - 1º PAVIMENTO
- DETALHES - ESTRUTURA
- PERSPECTIVAS INTERNAS
- PERSPECTIVA VÔO DE PÁSSARO

PRANCHA

**3/4**