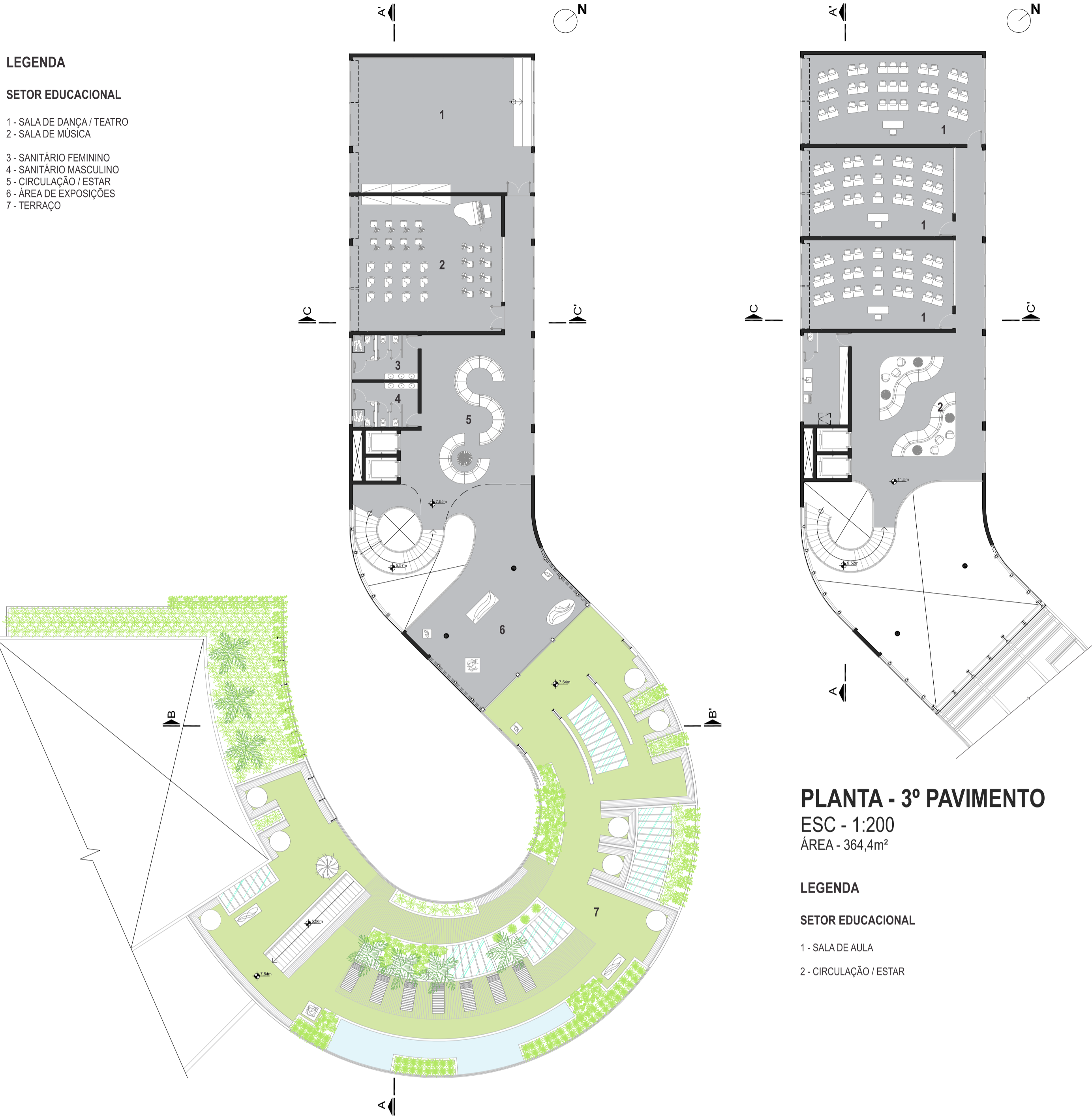


LEGENDA

SETOR EDUCACIONAL

- 1 - SALA DE DANÇA / TEATRO
- 2 - SALA DE MÚSICA
- 3 - SANITÁRIO FEMININO
- 4 - SANITÁRIO MASCULINO
- 5 - CIRCULAÇÃO / ESTAR
- 6 - ÁREA DE EXPOSIÇÕES
- 7 - TERRAÇO



PLANTA - 3º PAVIMENTO

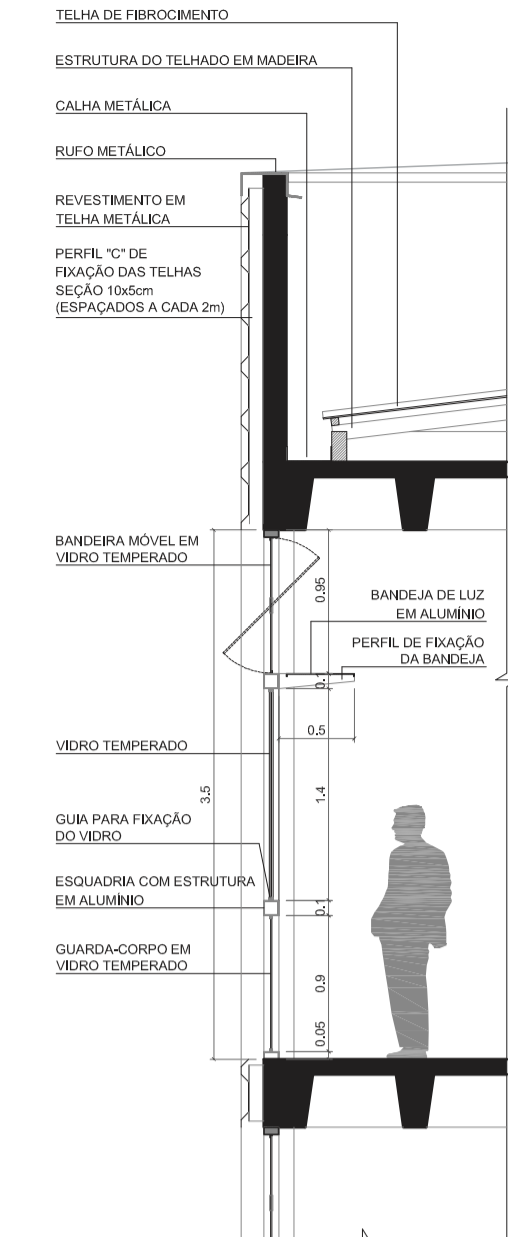
ESC - 1:200
ÁREA - 364,4m²

LEGENDA

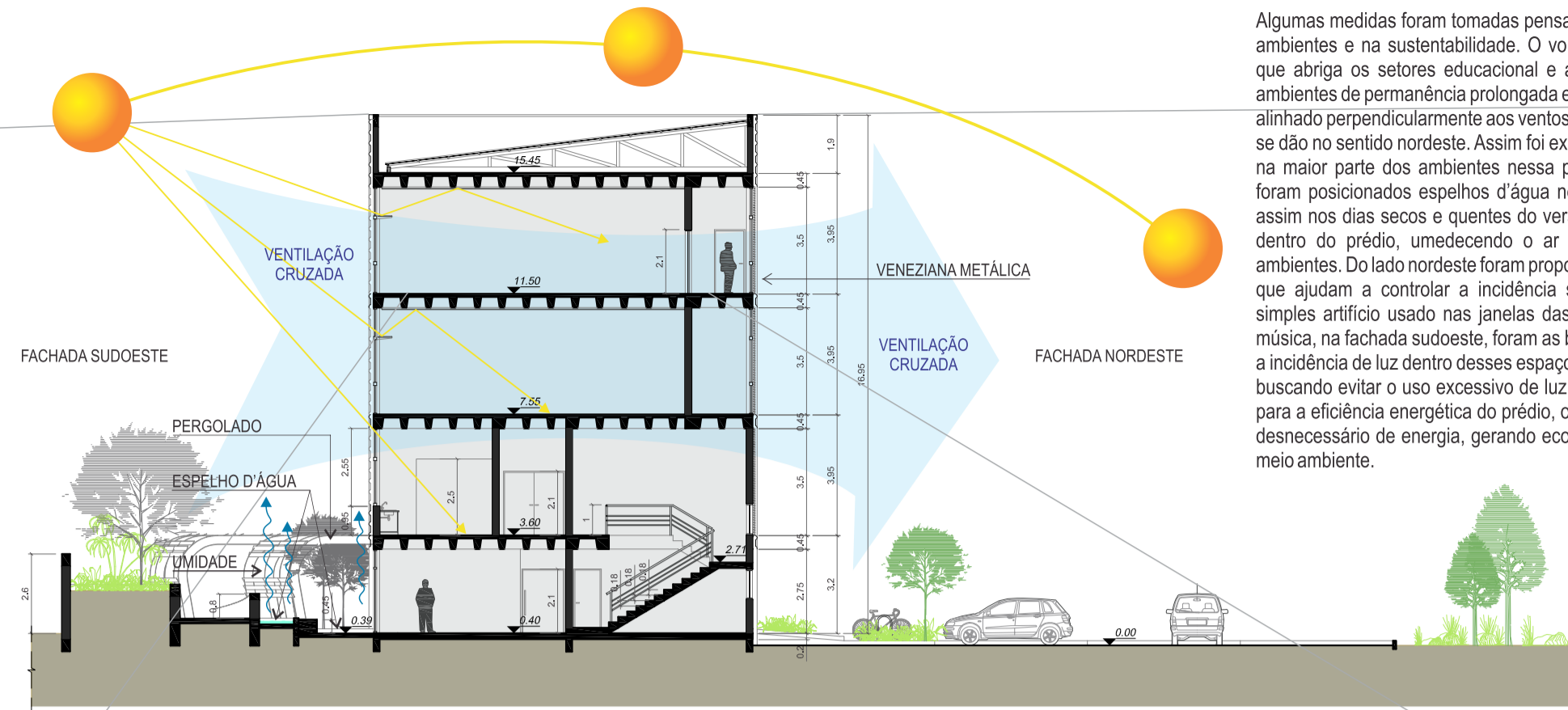
- 1 - SALA DE AULA
- 2 - CIRCULAÇÃO / ESTAR

PLANTA - 2º PAVIMENTO

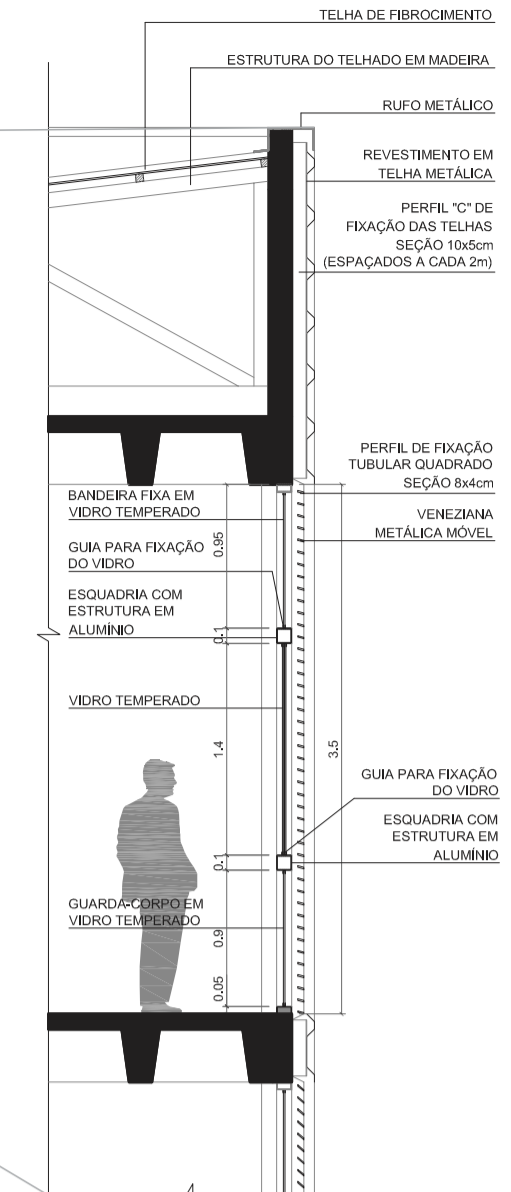
ESC - 1:200
ÁREA - 1061m²



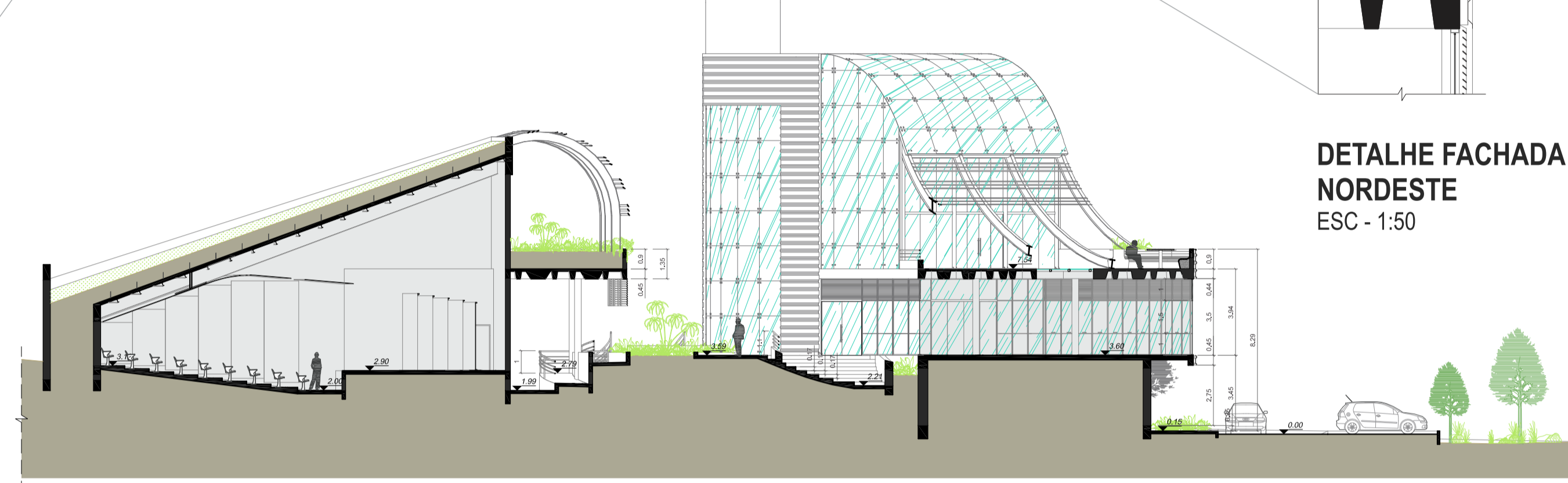
DETALHE FACHADA SUDOESTE
ESC - 1:50



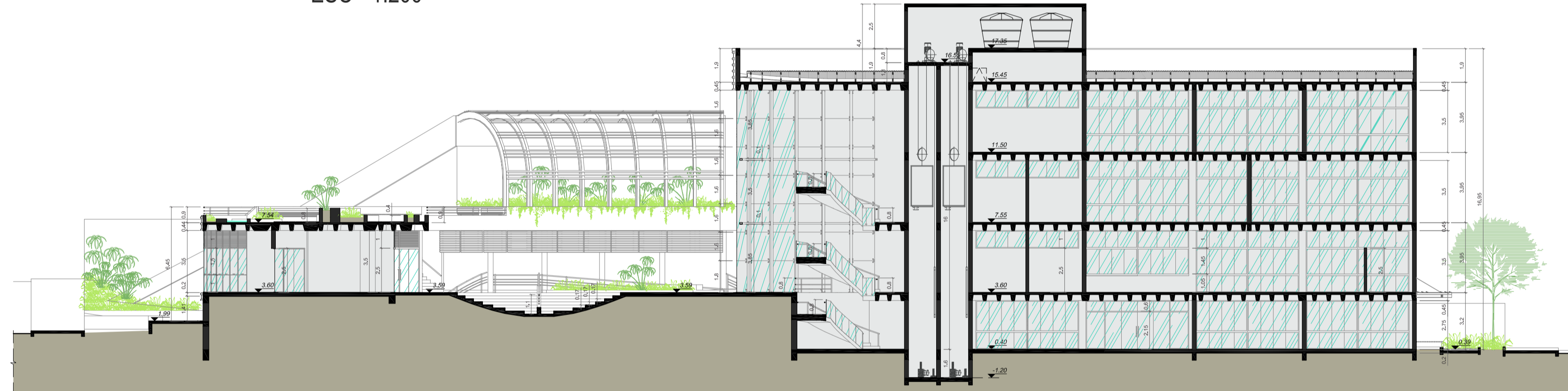
CORTE CC'
ESC - 1:200



DETALHE FACHADA NORDESTE
ESC - 1:50



CORTE BB'
ESC - 1:200



CORTE AA'
ESC - 1:200



PERSPECTIVA ELETRÔNICA - TERRAÇO



PERSPECTIVA ELETRÔNICA - TERRAÇO

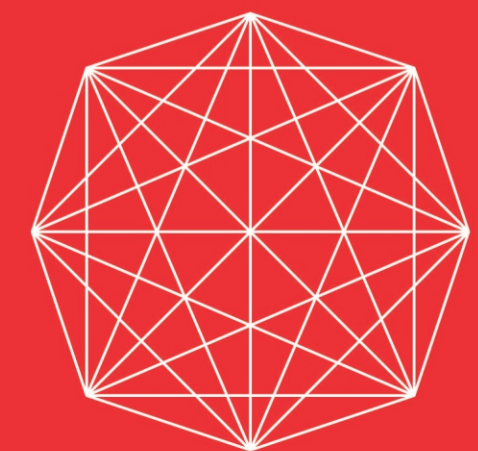


PERSPECTIVA ELETRÔNICA - ACESSO AVENIDA SÃO JOÃO



PERSPECTIVA ELETRÔNICA - PRAÇA CENTRAL

PRAÇA
A praça projetada no espaço central do prédio possui vários níveis, parte das escadarias, que levam ao acesso da Av. Rio Grande do Sul, foi projetada em formato semicircular, inspirado nos antigos teatros gregos, que possuem a mesma forma. Isso foi feito com o propósito de esse espaço funcionar como uma área para receber os visitantes do prédio, onde poderia ser feita uma palestra inicial, por exemplo, mas também seria usada para outras apresentações ao ar livre.



2013

1º PRÊMIO
PARA ESTUDANTES GRADUANDOS EM
ARQUITETURA E URBANISMO
DO ESTADO DE SANTA CATARINA



CONTEÚDO
- PLANTA - 2º PAVIMENTO
- PLANTA - 3º PAVIMENTO
- CORTE AA'
- CORTE BB'
- CORTE CC'
- DETALHES
- PERSPECTIVAS

PRANCHA
4/4