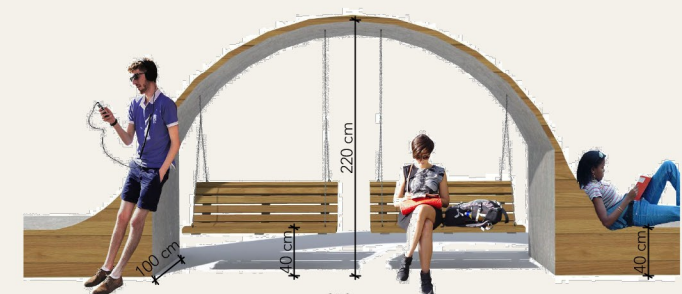
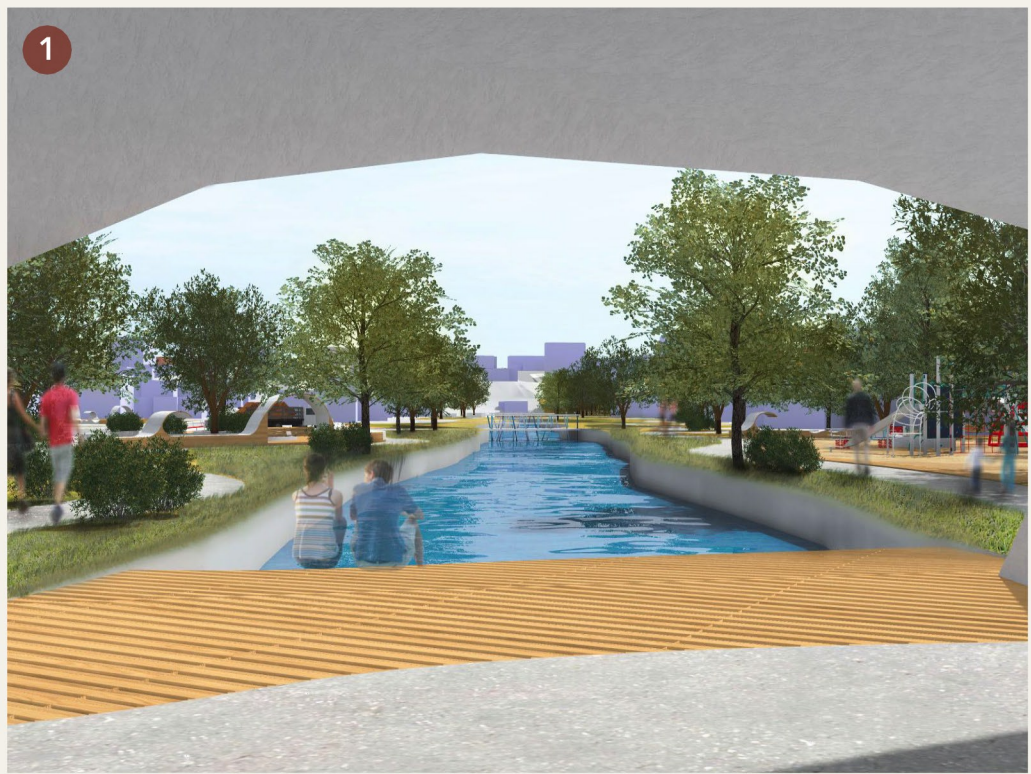


# PROPOSTA GERAL



**RIOS URBANOS** A restauração dos cursos d'água atenua os casos de cheias e enchentes com o auxílio na drenagem das águas pluviais e no aumento das áreas permeáveis, ameniza temperatura urbana, assim como auxilia/impede a ocupação irregular das margens dos rios, e valoriza a paisagem verdes e abertas na malha urbana.



**BALANÇO**  
Este mobiliário foi pensado para todos os públicos, porém aos adultos terem um momento de nostalgia da infância.

## SETOR 1

A predominância de uso neste setor é residencial, logo é proposto espaços de convívio dos moradores, assim como para a população que busca áreas verdes e abertas. A revitalização totalizou em 54400 m<sup>2</sup> de espaços públicos e abertos na malha consolidada. Este setor se destaca pelo conjunto habitacional e o Marco que dá boas vindas ao Rio Parque Chapecó.



## SETOR 2

A predominância de uso neste setor é comercial, então é proposto espaços de convívio que podem ser utilizadas para um público maior que procura descanso nas horas vagas. Nesta proposta de revitalização totalizou em 26000 m<sup>2</sup> de espaços públicos e abertos na malha consolidada. Este setor se destaca pelo bandeirão, biblioteca pública e edificação multiuso.



Fonte: Prefeitura Municipal de Chapecó, 2010. Modelagem: Autor

- LEGENDA**
- 1- MARCO RIO PARQUE CHAPECÓ
  - 2- PLAYGROUND
  - 3- ESPAÇO DE CONVÍVIO E FEIRANTES PERIÓDICOS
  - 4- CONJUNTO HABITACIONAL
  - 5- PONTO DE TRANSPORTE PÚBLICO
  - 6- ESPAÇO RET
  - 7- PISTA DE SKATE
  - 8- PRAÇA DO CHIMARRÃO
  - 9- ESPORTES VERTICAIS
  - 10- SISTEMA PARA CHEIAS E ENCHENTES
  - 11- CONEXÃO ESCORREGADOR E PALCO DE VISUAIS
  - 12- FEIRA DE PRODUTORES LOCAIS
  - 13- CONEXÃO
  - 14- ESPAÇO DE CONVÍVIO
  - 15- ESPAÇO DE CONVÍVIO
  - 16- ESPAÇO DE CONVÍVIO
  - 17- RESTAURANTE POPULAR - BANDEIRÃO
  - 18- CAFE
  - 19- BIBLIOTECA PÚBLICA
  - 20- PARKLETS
  - 21- ESPAÇO DE CONVÍVIO
  - 22- ESPAÇO DE CONVÍVIO
  - 23- EDIFICAÇÃO MULTIUSO PÚBLICA

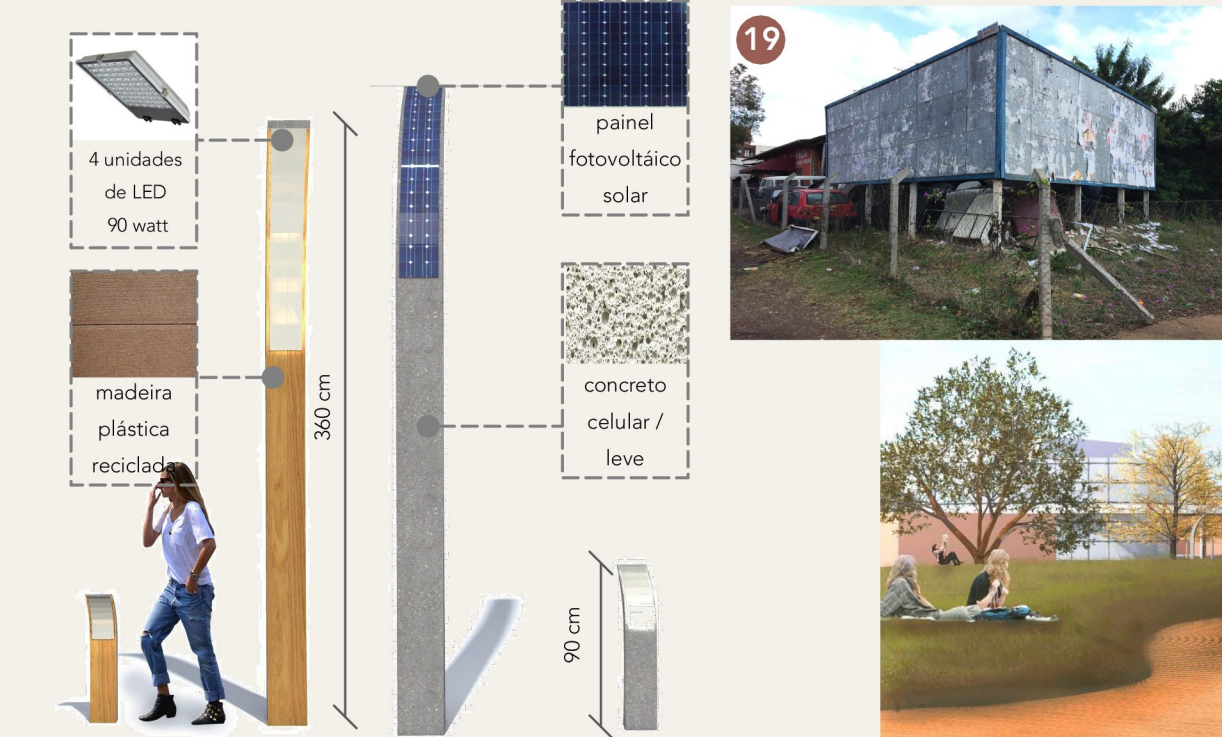
ESCALA GRÁFICA  
0 100 50 250 500  
unidade: metros



**FEIRA DE PRODUTORES LOCAIS**  
A feira valoriza o consumo consciente e local, diminui impactos à natureza, aumenta o convívio da população e conecta o ser humano à natureza como um todo. O espaço da feira traz espaço para comprar, alimentar-se e permanecer.



**BANCO I**  
Propõe o uso nos dois lados, sendo que um deles possui proteção aos raios nocivos do sol. É inspirado no movimento da água, em forma de onda.

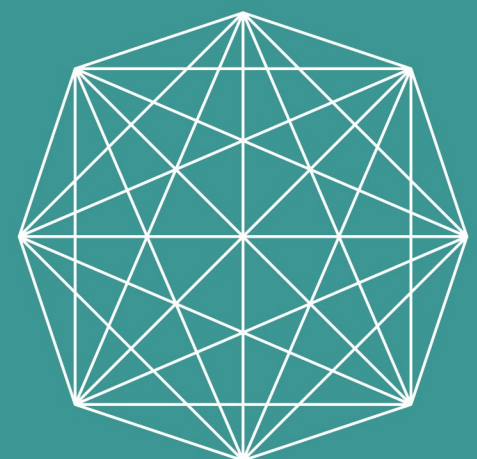


### POSTES E BALIZAS

Os dois serão compostos por iluminação LED, sendo que as balizas possuem iluminação direcionadas para baixo e cima, iluminando os caminhos e pedestres.



**MOBILIDADE** A criação das **vias binárias** revitalizam a circulação e a paisagem, das **ciclovias** (17500 metros lineares), dos **parklets**, **pontos de transporte público**, **teleféricos** (1700 metros lineares) e da **acessibilidade universal** nos passeios e espaços conectados ao rio e as quadras consolidadas, aproximando a cidade às pessoas.



**3º PRÊMIO PARA ESTUDANTES DE ARQUITETURA E URBANISMO DE SANTA CATARINA 2015**

Realização e Coordenação Geral:



Organização e Coordenação Técnica:



PRANCHA

3/4