



TÉRREO
Nível + 0,15

1. Jardim	59,77m ²	14. Escada	6,55m ²
2. DML	4,76m ²	15. Depósito	1,86m ²
3. Armário Apoio	11,9m ²	16. Antecâmara	6,98m ²
4. Espaço plenário Eventos Exposições	91,60m ²	17. Lixeira	1,33m ²
5. Sanitário PCD	5,40m ²	18. Escada acesso interno	8,41m ²
6. Sanitário masculino	2,99m ²	19. Espaço coleta lixo	
7. Sanitário feminino	3,70m ²	20. Paraciclôs Abastecimento	
8. Circulação	17,64m ²	21. Mastros	
9. Recepção Espera Estar	83,89m ²	22. Vaga 01 PCD	11,50m ²
10. Cafeteria	7,70m ²	23. Vaga 02 60+	11,50m ²
11. Elevador	3,05m ²	24. Embarque e desembarque	11,55m ²
12. Casa de bombas	1,85m ²	25. Duto	1,12m ²
13. Hall Circulação	8,62m ²		



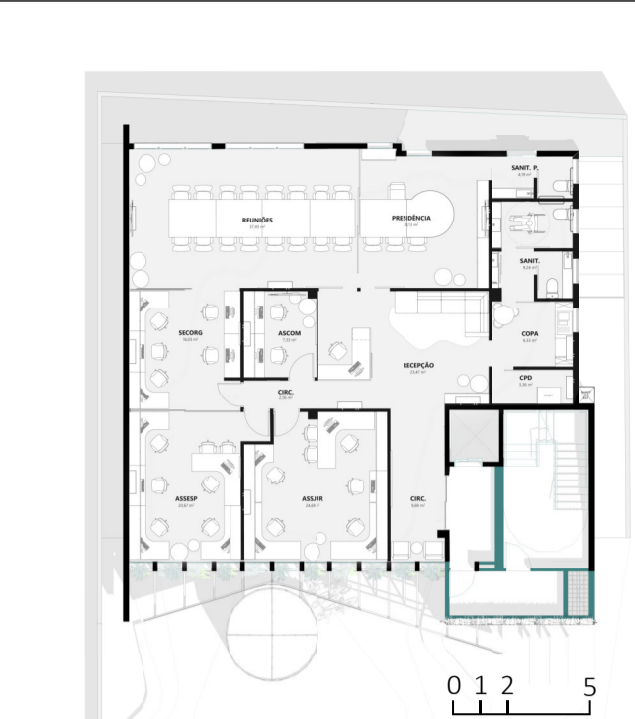
PRIMEIRO PAVIMENTO
Nível + 3,10

1. Sala de reunião 01	15,72m ²	14. Escada	15,54m ²
2. Sala de reunião 02	14,79m ²	15. Antecâmara	5,85m ²
3. Acervo	23,71m ²	16. Escada acesso interno	8,07m ²
4. Circulação	7,08m ²	17. Telhado verde Área técnica	20,28m ²
5. DML e depósito	9,42m ²	18. Duto	1,12m ²
6. Sanitário PCD	3,40m ²		
7. Sanitário masculino	2,99m ²		
8. Sanitário feminino	3,70m ²		
9. Espaço arquiteto	91,27m ²		
10. Espaço apoio	16,48m ²		
11. Vazio na laje	7,88m ²		
12. Elevador	3,05m ²		
13. Hall Circulação	5,62m ²		

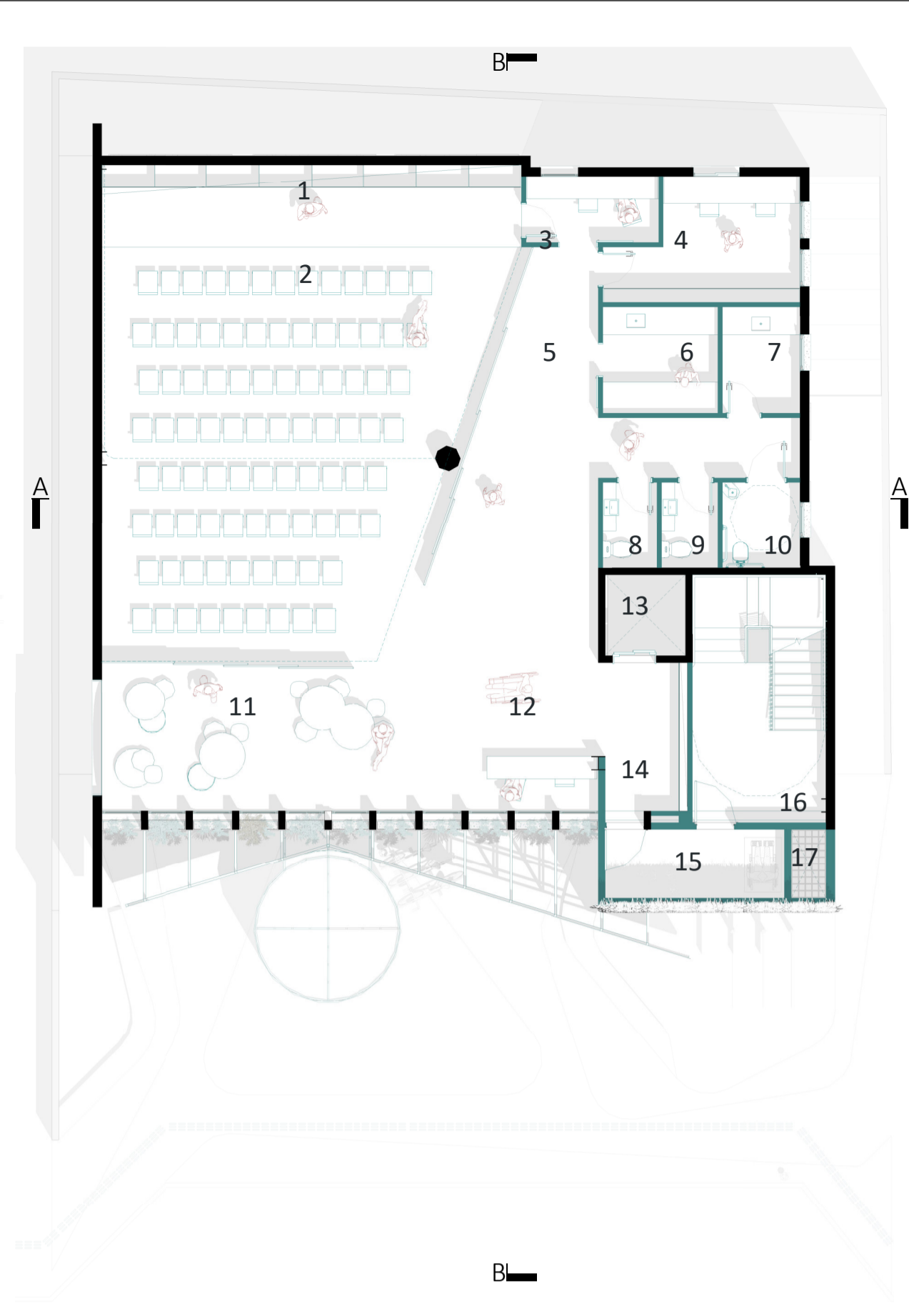
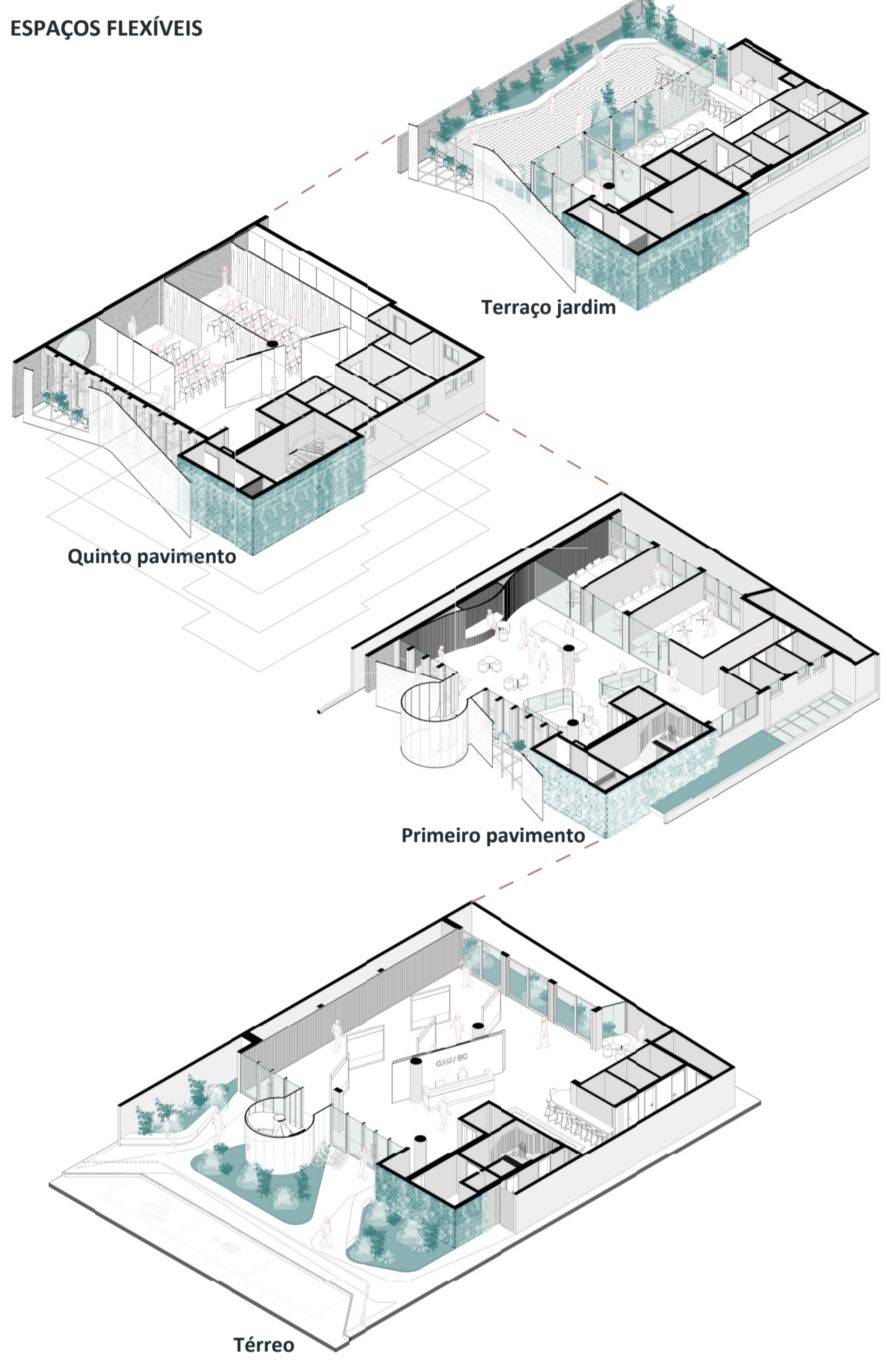


SEGUNDO E TERCEIRO PAVIMENTO (EXISTENTES)
Nível + 6,05 E + 9,00

Conforme edital do concurso, estes pavimentos não farão parte da proposta de reforma para o edifício-sede do CAU/SC. Excetuando-se apenas as alterações estruturantes nos itens que tangem segurança, infraestrutura, circulações verticais, aberturas e fachadas.



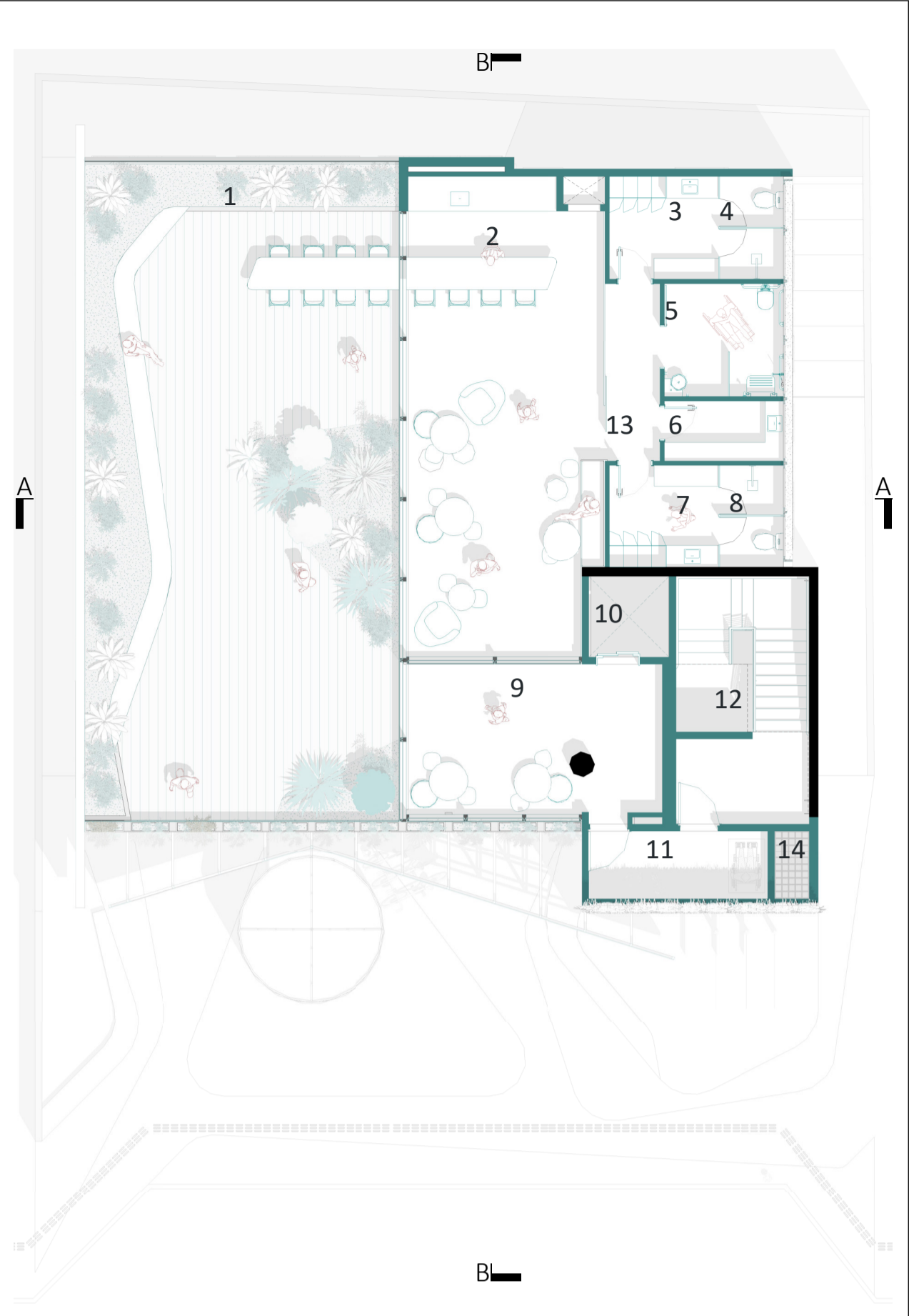
QUARTO PAVIMENTO (EXISTENTE)
Nível + 11,95



QUINTO PAVIMENTO
Nível + 14,90

1. Armário Apoio	85,73m ²	14. Hall Circulação	5,69m ²
2. Área de eventos Auditório	4,22m ²	15. Antecâmara	5,85m ²
3. Apoio técnico	9,78m ²	16. Escada nova	15,67m ²
4. Almoxtarifado Oficina manutenção	28,05m ²	17. Duto	1,12m ²
5. Circulação	5,78m ²		
6. Copa apoio	3,94m ²		
7. DML	2,20m ²		
8. Sanitário masculino	2,50m ²		
9. Sanitário feminino	3,20m ²		
10. Sanitário PCD	35,12m ²		
11. Descompressão	3,05m ²		
12. Recepção			
13. Elevador			

Concebido para um uso dinâmico, o quinto pavimento abrigará um auditório modular e flexível para eventos abertos ou do CAU/SC com até 90 pessoas. Esta concentração de pessoas foi preponderante às exigências de dimensionamento e enclausuramento da escada de incêndio. Os vãos livres, tratamento acústico nas paredes, tetos e divisórias móveis, climatização, iluminação e espaço para o mobiliário são itens determinantes ao perfeito funcionamento do auditório flexível. Recepção, circulações, apoio de palco, almoxtarifado, copa/apoio, DML e os sanitários no pavimento foram planejados de forma a criar uma setorização funcional, sem prejuízos ou interferências aos demais pavimentos. O quinto pavimento receberá a adição de elementos estruturais metálicos e uma laje tipo "steel deck" para que o auditório e demais usos sejam viabilizados sem quaisquer limitações de uso.

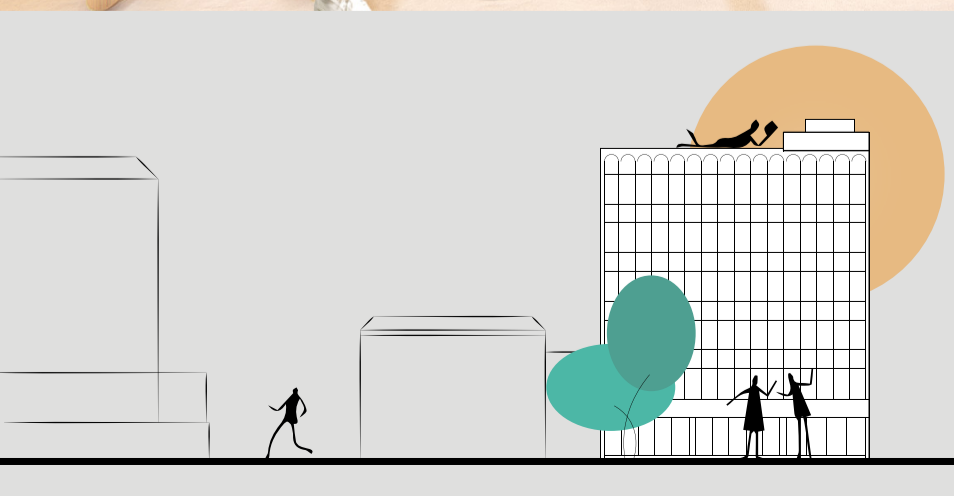


SEXTO PAVIMENTO (TERRAÇO JARDIM)
Nível + 17,85

1. Terraço jardim	97,74m ²	14. Duto	1,12m ²
2. Solário Cozinha Refeitório	45,05m ²		
3. Vestiário feminino Armário	6,84m ²		
4. Cabine sanitária feminina	1,58m ²		
5. Vestiário PCD com Sanitário	6,38m ²		
6. DML	3,38m ²		
7. Vestiário masculino Armário	6,83m ²		
8. Cabine sanitária masculino	1,59m ²		
9. Hall	19,41m ²		
10. Elevador	3,05m ²		
11. Antecâmara	5,85m ²		
12. Escada nova	15,42m ²		
13. Circulação	4,56m ²		

Por consequência da execução da laje que cobrirá o quinto pavimento, o sexto e último pavimento será transformado em terraço-jardim, espaço de descompressão, refeitório, vestiários masculino, feminino, PCD e DML. Além dos usos destinados aos funcionários do CAU/SC, este pavimento proporcionará ao usuário um espaço de permanência ao ar-livre e de experiências sensoriais para o "sentir a cidade". Os jardins moldados organicamente criam espaços, definem circulações e delineiam o perímetro externo do terraço descoberto, contribuindo ao sistema de captação, armazenamento, retenção e reuso das águas pluviais.

A postura social e integradora desta proposta transcenderá as exigências de acessibilidade, criando elementos-táteis metálicos que traduzam poeticamente a paisagem circundante às pessoas portadoras de deficiências visuais.



**CONCURSO
NOVA SEDE CAU/SC**



**PRANCHA
03 / 04**