



VISTA DA VARANDA DA FACHADA FRONTAL

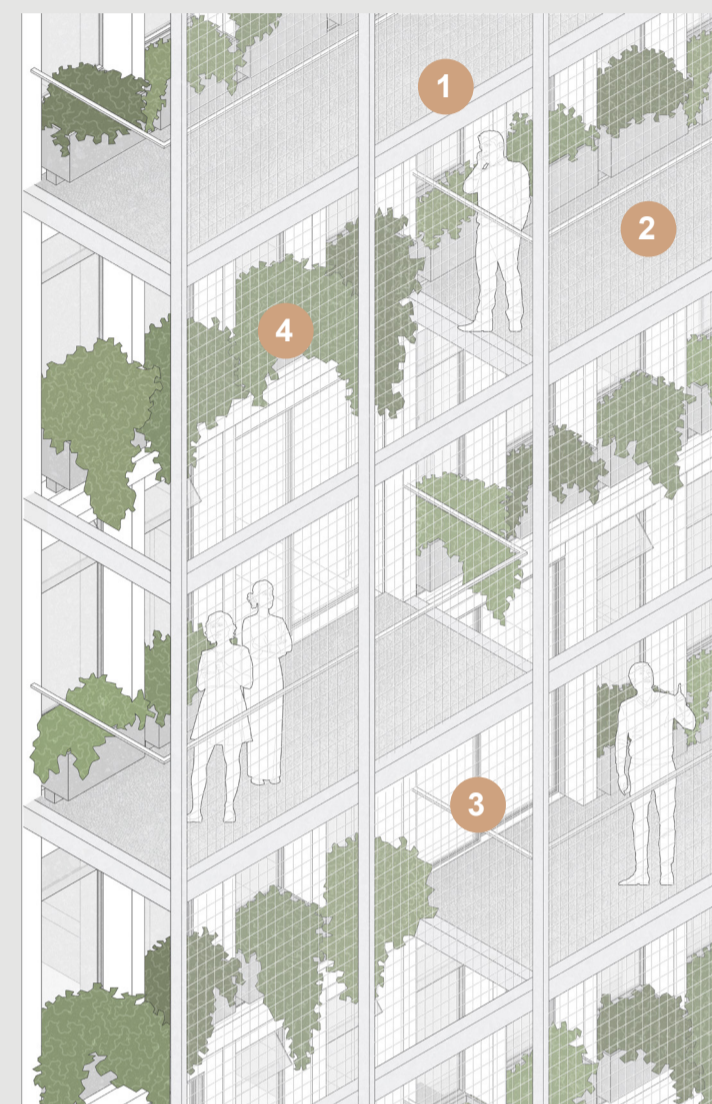
### FACHADA PRAÇA

A fachada frontal em estrutura metálica e fechamento em chapa expandida cria um microclima confortável em todos os pavimentos de trabalho, sombreando o interior do edifício e filtrando a forte luz solar norte, mas ao mesmo tempo permitindo que a brisa e a iluminação natural entrem.

Entre a fachada existente e a estrutura proposta são criadas varandas ou pequenas praças. São espaços intermediários entre o aberto e o fechado que proporcionam a descompressão e o encontro entre os funcionários. Alguns pontos de pé-direito duplo tornam possível a comunicação inclusive entre os pavimentos.

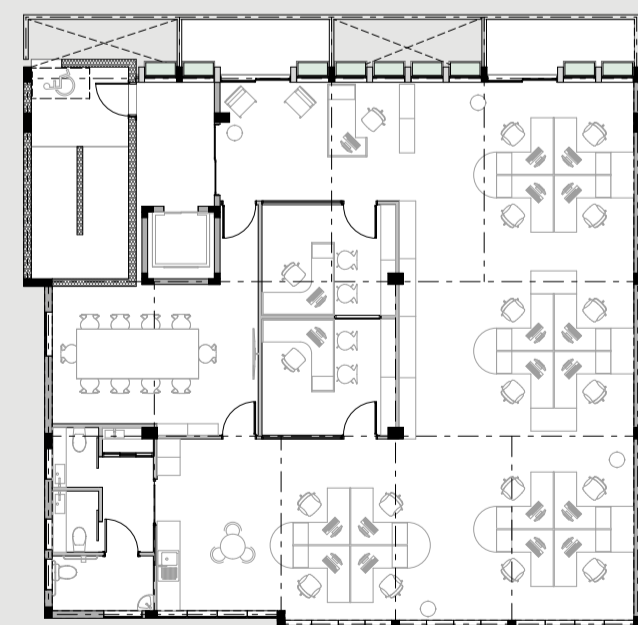
As floreiras das varandas estão apoiadas sobre a estrutura existente, compondo o desenho das novas esquadrias e aliviando o peso da nova estrutura criada. A vegetação proposta é resistente e faz a conexão entre as praças do térreo e do solário.

A escolha da estrutura metálica também foi pensada para ser relativamente fácil de ser desmontada. Mais de 85% do peso dos materiais pode ser reutilizado ou reciclado no futuro.

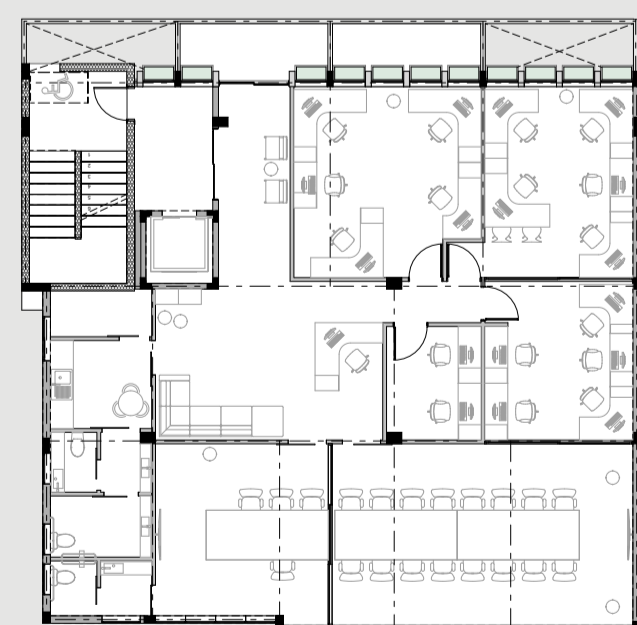


### LEGENDA

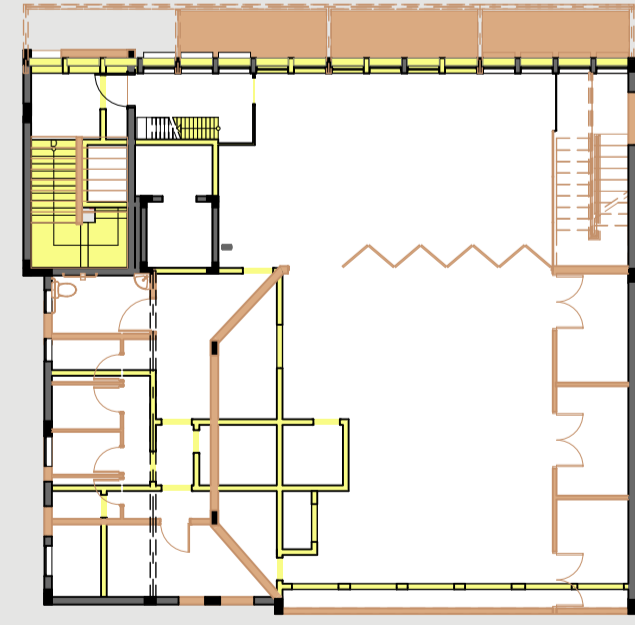
- 01. ESTRUTURA METÁLICA COM PISO DE CHAPA METÁLICA CONFIGURANDO VARANDAS
- 02. CHAPA METÁLICA EXPANDIDA REVESTINDO O EDIFÍCIO COMO UMA PELE
- 03. ESQUADRIAS INTERNAS DE CORRER DE VIDRO PARA ACESSO AS VARANDAS
- 04. FLOREIRAS COM PLANTAS NATIVAS APOIADAS SOBRE A ESTRUTURA DO EDIFÍCIO EXISTENTE



2º E 3º PAVIMENTO | 1:200



4º PAVIMENTO | 1:200



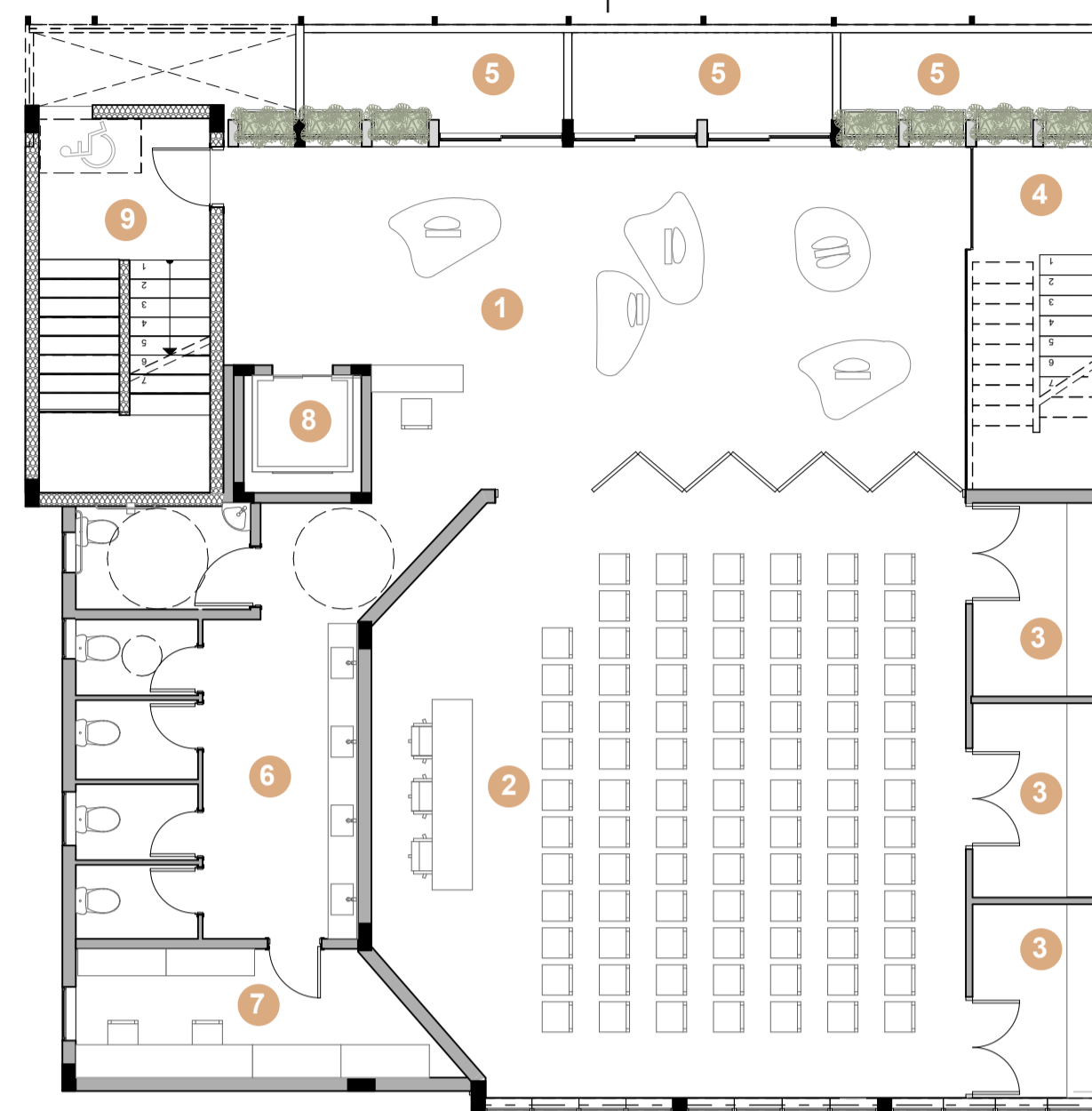
DEMOLIR E CONSTRUIR 5º PAV | 1:200

- DEMOLIR
- CONSTRUIR

### AUDITÓRIO E SOLÁRIO

O espaço do auditório foi pensado para abrigar eventos maiores, as portas garantem a flexibilidade e a integração com o foyer e com a varanda. Todo o espaço é possível de ser climatizado.

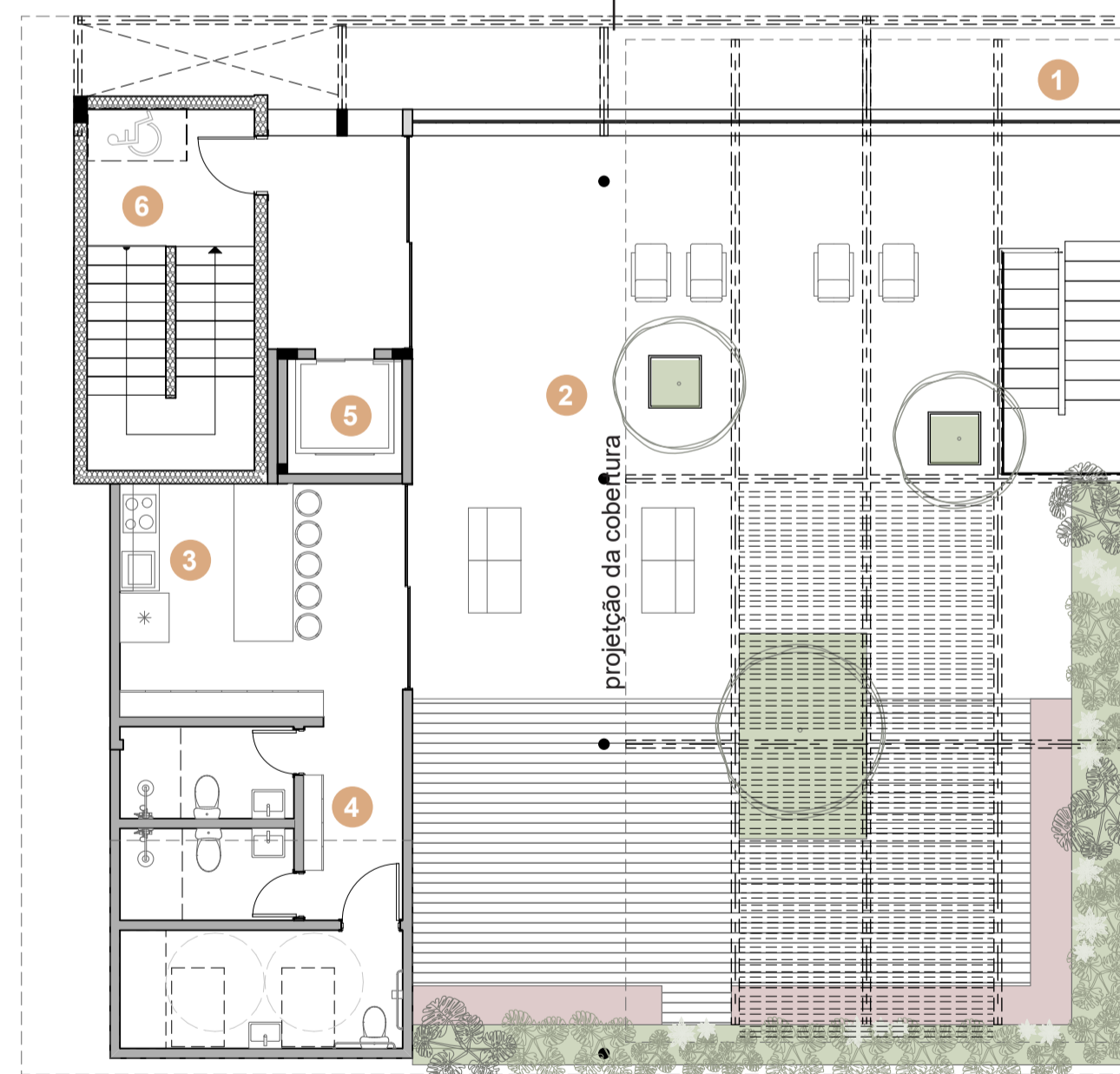
A escada aberta conecta o foyer do auditório com o solário acima. Um espaço agradável ao dia a dia dos funcionários, mas que também amplia as possibilidades de confraternização em dias de eventos no auditório tendo como pano de fundo o enquadramento de diferentes vistas do centro da cidade.



5º PAVIMENTO - AUDITÓRIO | 1:100

### LEGENDA

- 01. RECEPÇÃO/FOYER.....52m<sup>2</sup>
- 02. AUDITÓRIO .....77m<sup>2</sup>
- 03. DEPÓSITO.....5m<sup>2</sup>
- 04. ESCADA EXTERNA/ACESSO SOLÁRIO.....10m<sup>2</sup>
- 05. VARANDA.....20m<sup>2</sup>
- 06. SANITÁRIOS.....28m<sup>2</sup>
- 07. ALMOXARIFADO/DML.....10m<sup>2</sup>
- 08. ELEVADOR.....4m<sup>2</sup>
- 09. ESCADA PROTEGIDA.....18m<sup>2</sup>



6º PAVIMENTO - SOLARIUM | 1:100

### LEGENDA

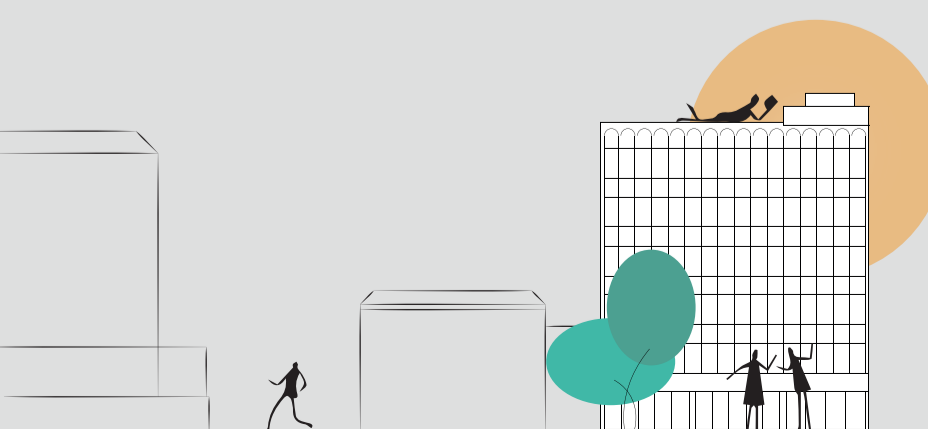
- 01. ESCADA EXTERNA.....10m<sup>2</sup>
- 02. SOLÁRIO.....140m<sup>2</sup>
- 03. COPA FUNCIONÁRIOS .....16m<sup>2</sup>
- 04. VESTIÁRIOS .....22m<sup>2</sup>
- 05. ELEVADOR.....4m<sup>2</sup>
- 06. ESCADA PROTEGIDA.....18m<sup>2</sup>



VISTA DO FOYER, DO AUDITÓRIO E DA ESCADA DE ACESSO AO SOLÁRIO



VISTA DO SOLÁRIO E ENQUADRAMENTOS DA CIDADE



CONCURSO  
NOVA SEDE CAU/SC



PRANCHA

03/04