



espaço arquiteto | 1º pavimento

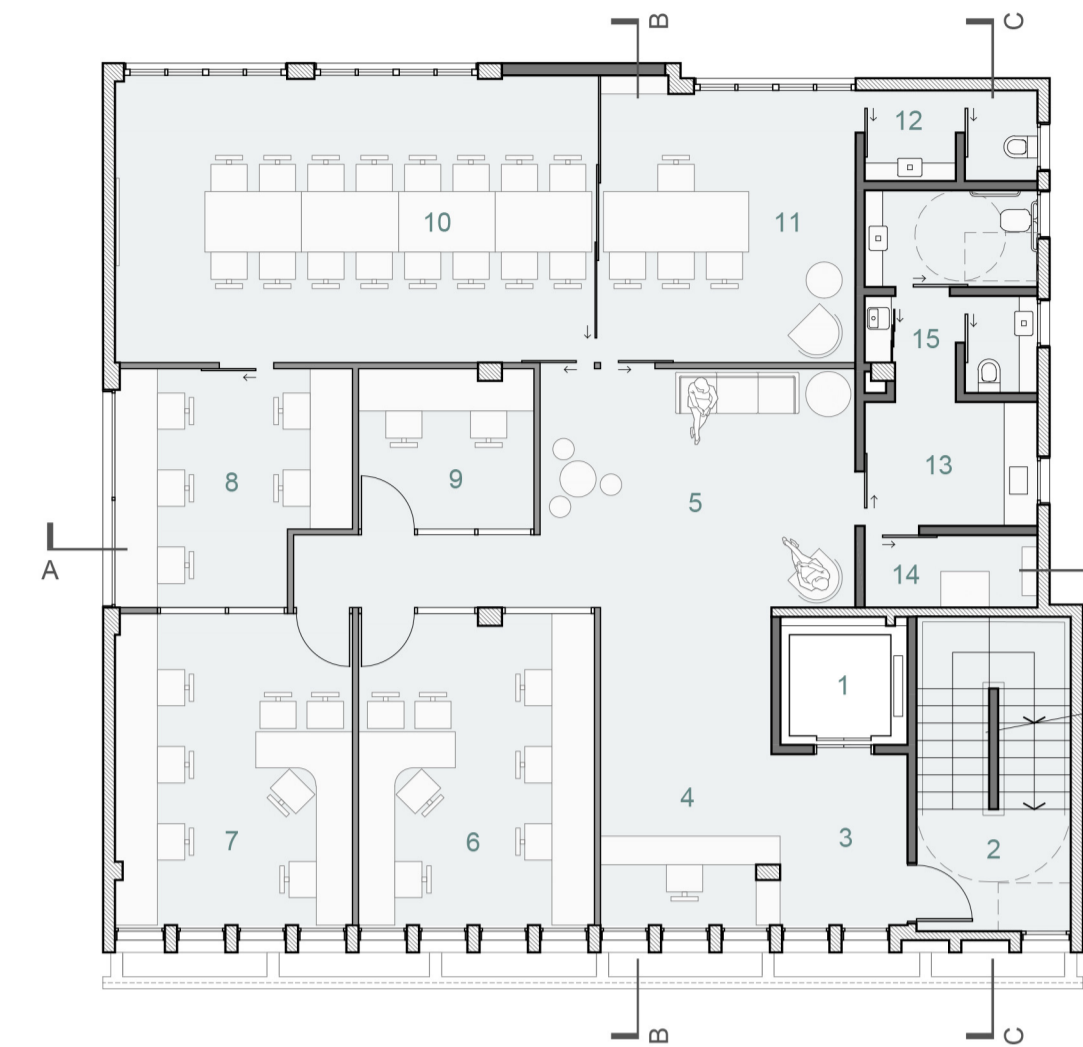


espaço de uso múltiplo | 5º pavimento

4º andar
nível +11.95
escala: 1:125

- PAREDES PRESERVADAS
- PAREDES NOVAS
- DIVISÓRIAS LEVES
- DIVISÓRIAS EM VIDRO

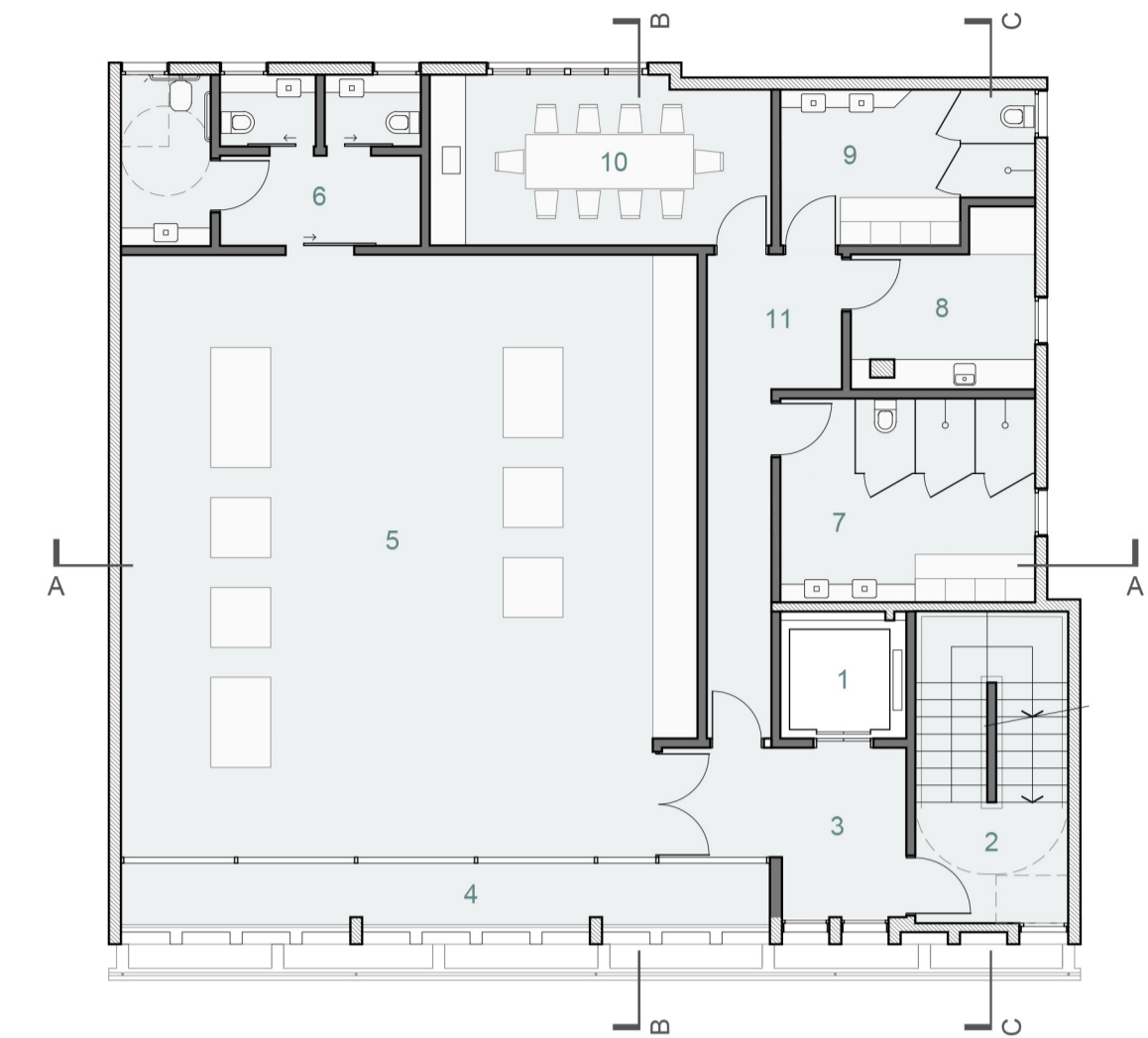
1. NOVO ELEVADOR
2. NOVA ESCADA PROTEGIDA
3. HALL
4. RECEPÇÃO
5. ESTAR / ESPERA
6. ASSJUR
7. ASSESP
8. SECORG
9. ASCOM
10. SALA DE REUNIÃO
11. PRESIDÊNCIA
12. SANITÁRIO
13. COFA
14. CPD
15. SANITÁRIOS E DML



5º andar
nível +14.90
escala: 1:125

- PAREDES PRESERVADAS
- PAREDES NOVAS
- DIVISÓRIAS LEVES
- DIVISÓRIAS EM VIDRO

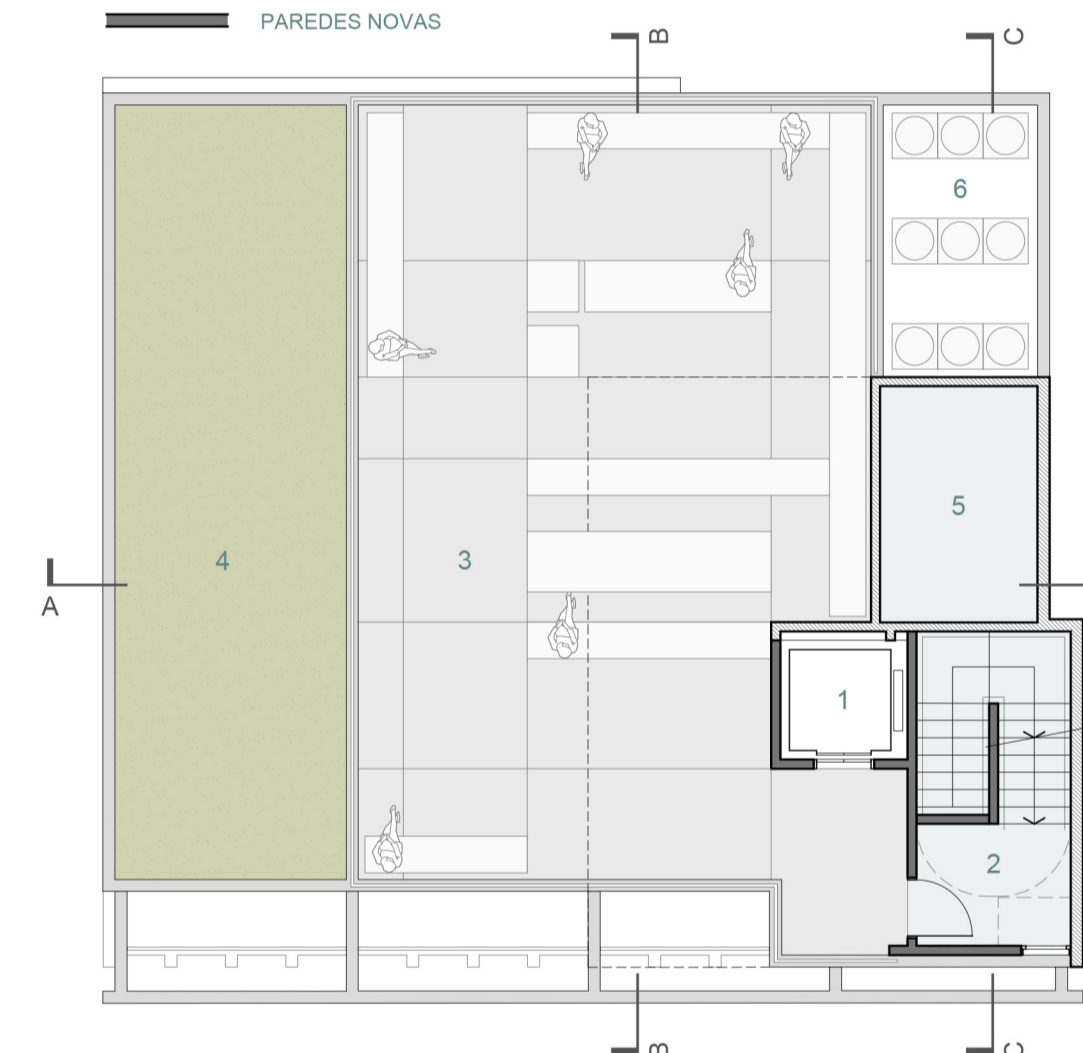
1. NOVO ELEVADOR
2. NOVA ESCADA PROTEGIDA
3. HALL
4. TERRAÇO
5. ESPAÇO PARA EVENTOS E AUDITÓRIO
6. SANITÁRIOS
7. VESTIÁRIO FEMININO
8. ALMOXARIFADO / MANUTENÇÃO / DML
9. VESTIÁRIO MASCULINO
10. COFA / COZINHA / REFEITÓRIO
11. CIRCULAÇÃO



ático / solário
nível +18.25
escala: 1:125

- PAREDES PRESERVADAS
- PAREDES NOVAS

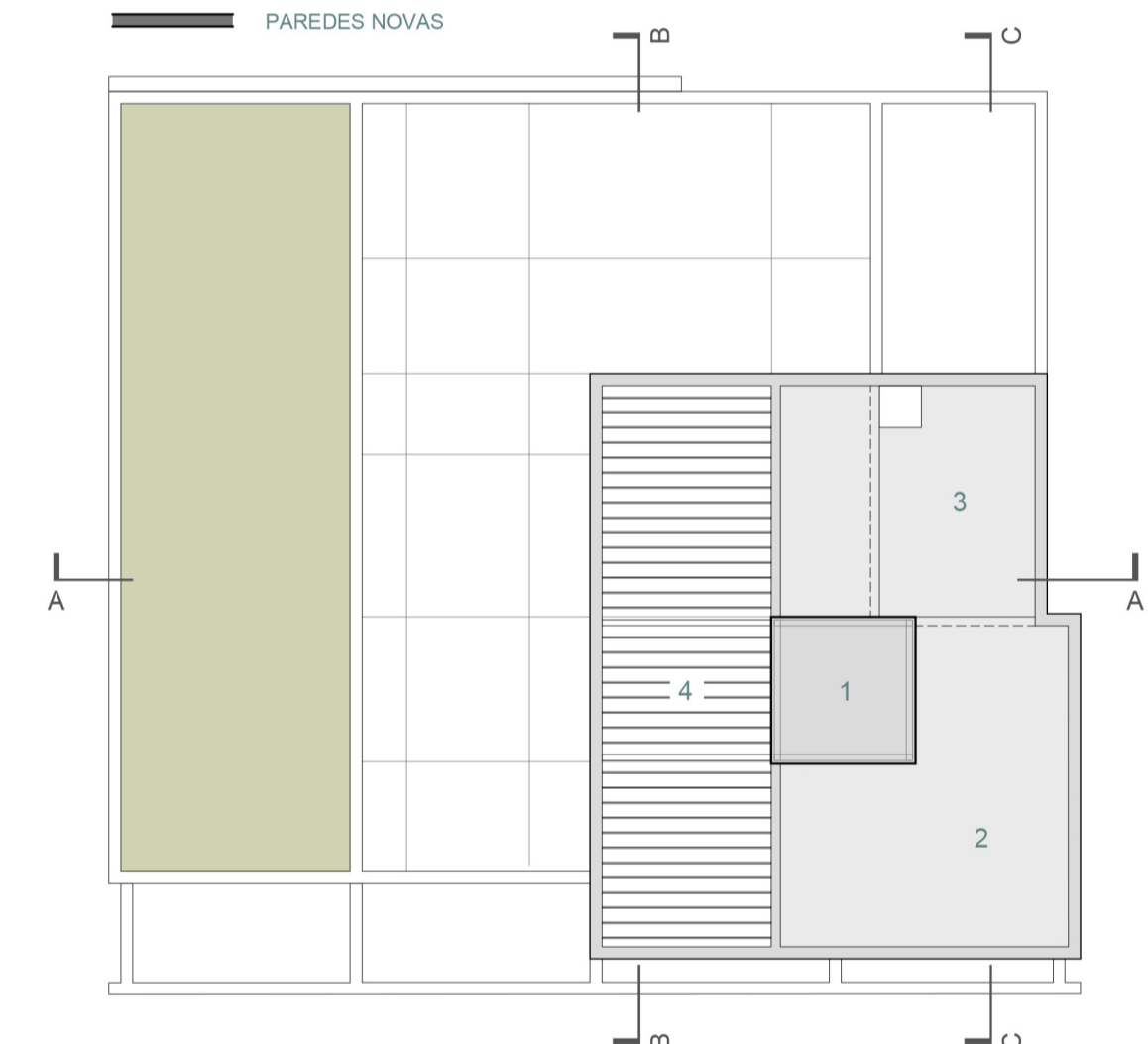
1. NOVO ELEVADOR
2. NOVA ESCADA PROTEGIDA
3. SOLÁRIO / DESCOMPRESSÃO
4. JARDIM
5. RESERVATÓRIO EXISTENTE
6. ÁREA TÉCNICA - HVAC



cobertura
nível +20.45
escala: 1:125

- PAREDES PRESERVADAS
- PAREDES NOVAS

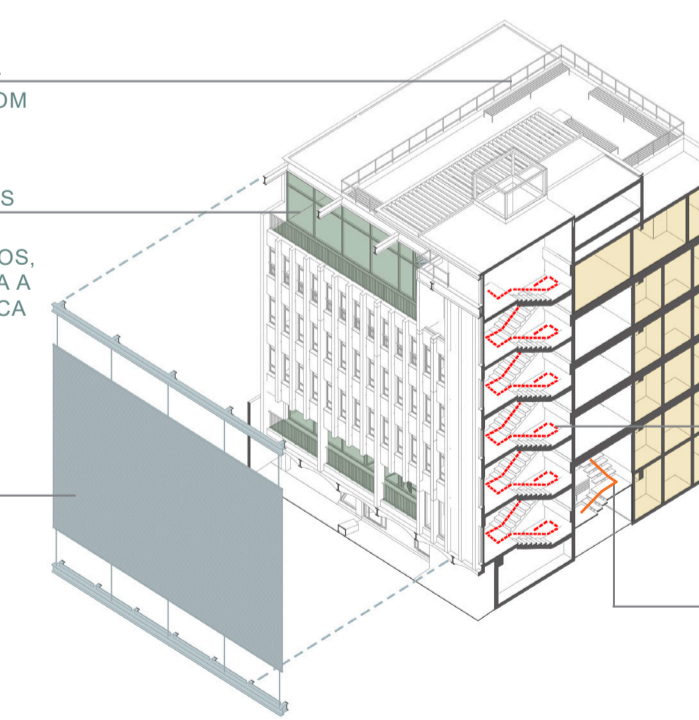
1. COBERTURA ELEVADOR
2. COBERTURA ESCADA PROTEGIDA
3. COBERTURA RESERVATÓRIO
4. COBERTURA METÁLICA



NOVA COBERTURA
ÁREA DE ESTAR COM
SOMBRA E JARDIM

TERRAÇOS VERDES
NO PRIMEIRO E
QUINTO PAVIMENTOS,
CONTRIBUEM PARA A
EFICIÊNCIA TÉRMICA
DO EDIFÍCIO

NOVA FACHADA
BRISE EM
TELA EM AÇO
INOXIDÁVEL



INFRAESTRUTURA
HIDRÁULICA
MANUTENÇÃO
DA POSIÇÃO DOS
SANITÁRIOS PARA
APROVEITAR AS
PRUMADAS EXISTENTES

CIRCULAÇÃO VERTICAL
TROCA DO ELEVADOR
E NOVA ESCADA
PROTEGIDA DE ACORDO
COM AS NORMAS

NOVA ESCADA INTERNA
INTEGRAÇÃO ENTRE
TÉRREO E PRIMEIRO
ANDAR

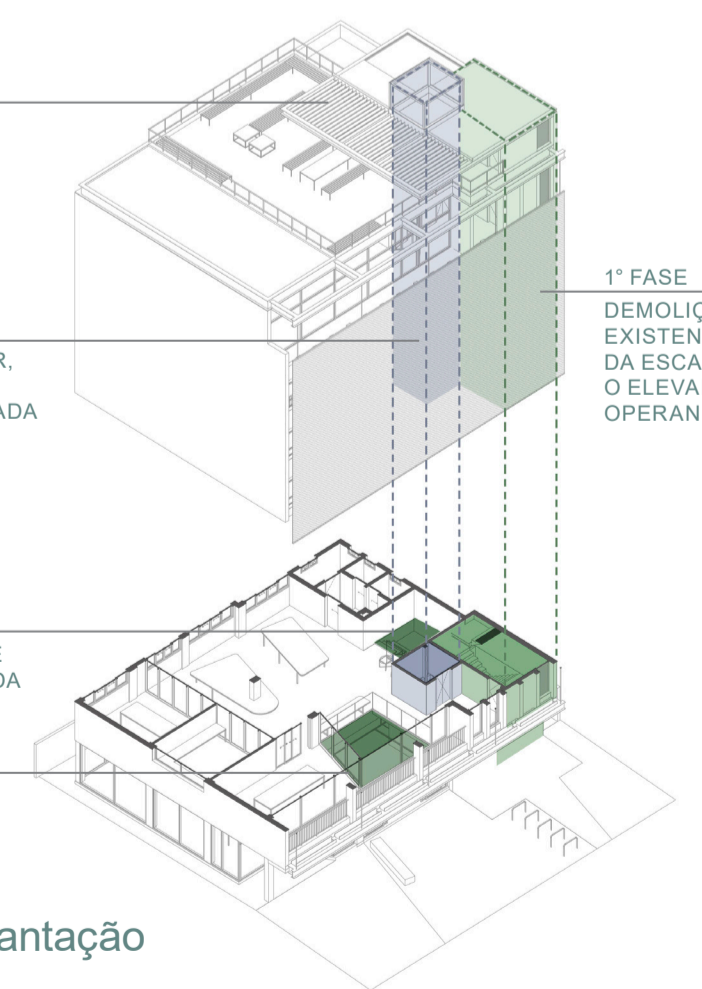
ações de projeto

2ª FASE
EXECUÇÃO DA NOVA
COBERTURA

2ª FASE
TROCA DO ELEVADOR,
COM AMPLIAÇÃO DA
CAIXA E A NOVA ESCADA
OPERANDO

1ª FASE
ABERTURA DA LAJE E
EXECUÇÃO DA ESCADA
INTERNA

1ª FASE
ABERTURA DA LAJE



1ª FASE
DEMOLIÇÃO DA ESCADA
EXISTENTE; EXECUÇÃO
DA ESCADA NOVA, COM
O ELEVADOR EXISTENTE
OPERANDO

fases de implantação