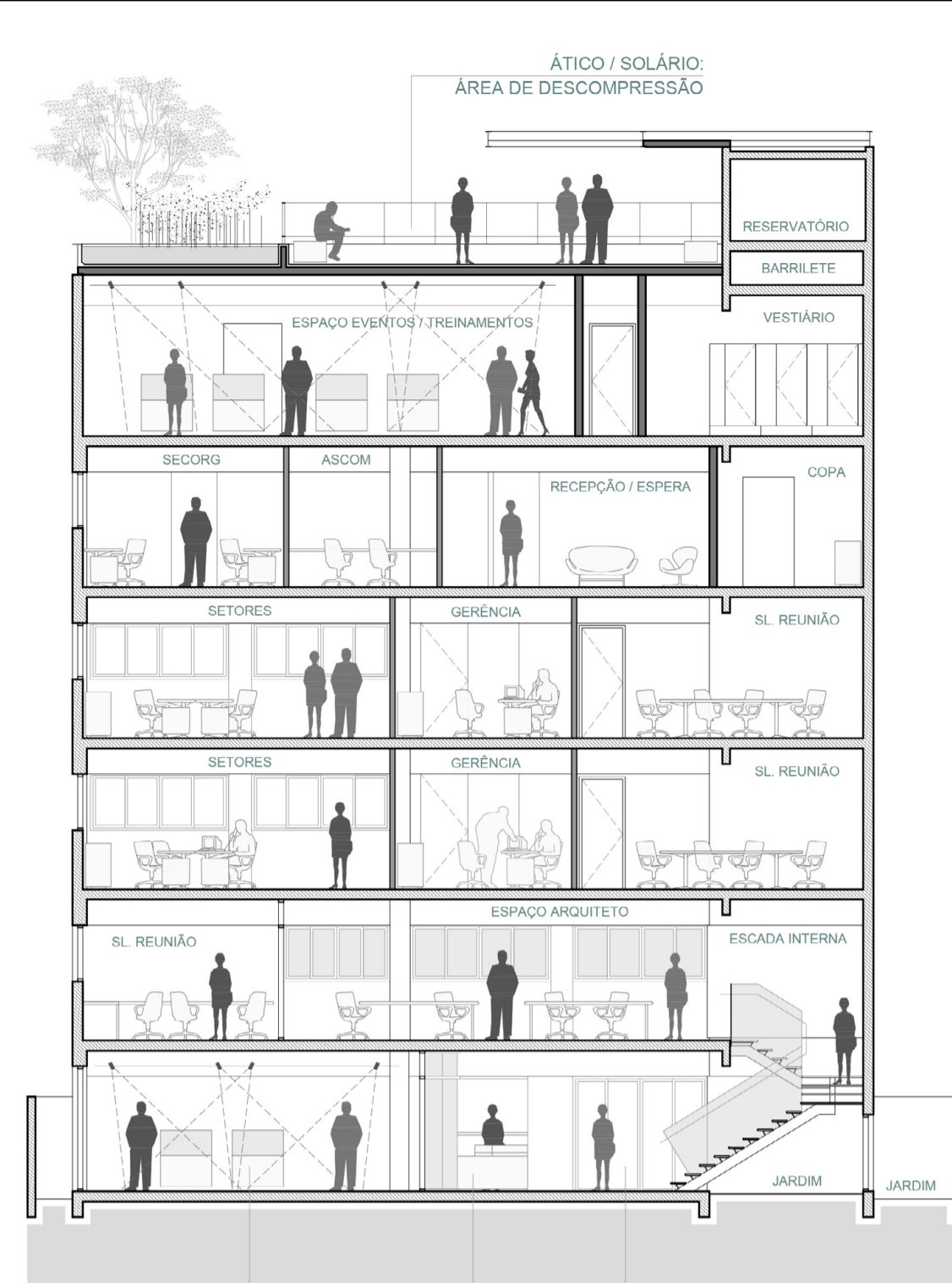




fachada principal

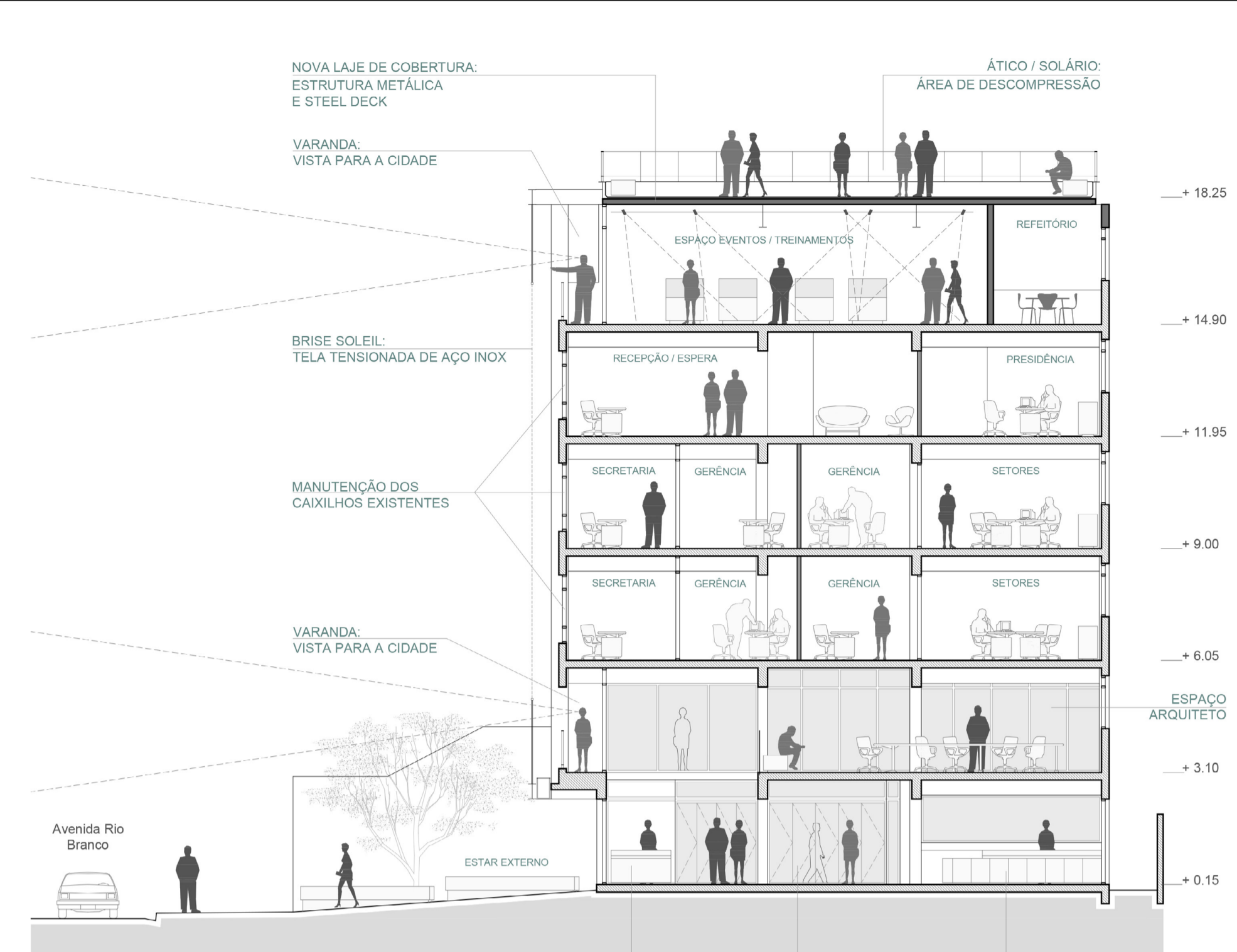


nova cobertura | jardins e área de estar



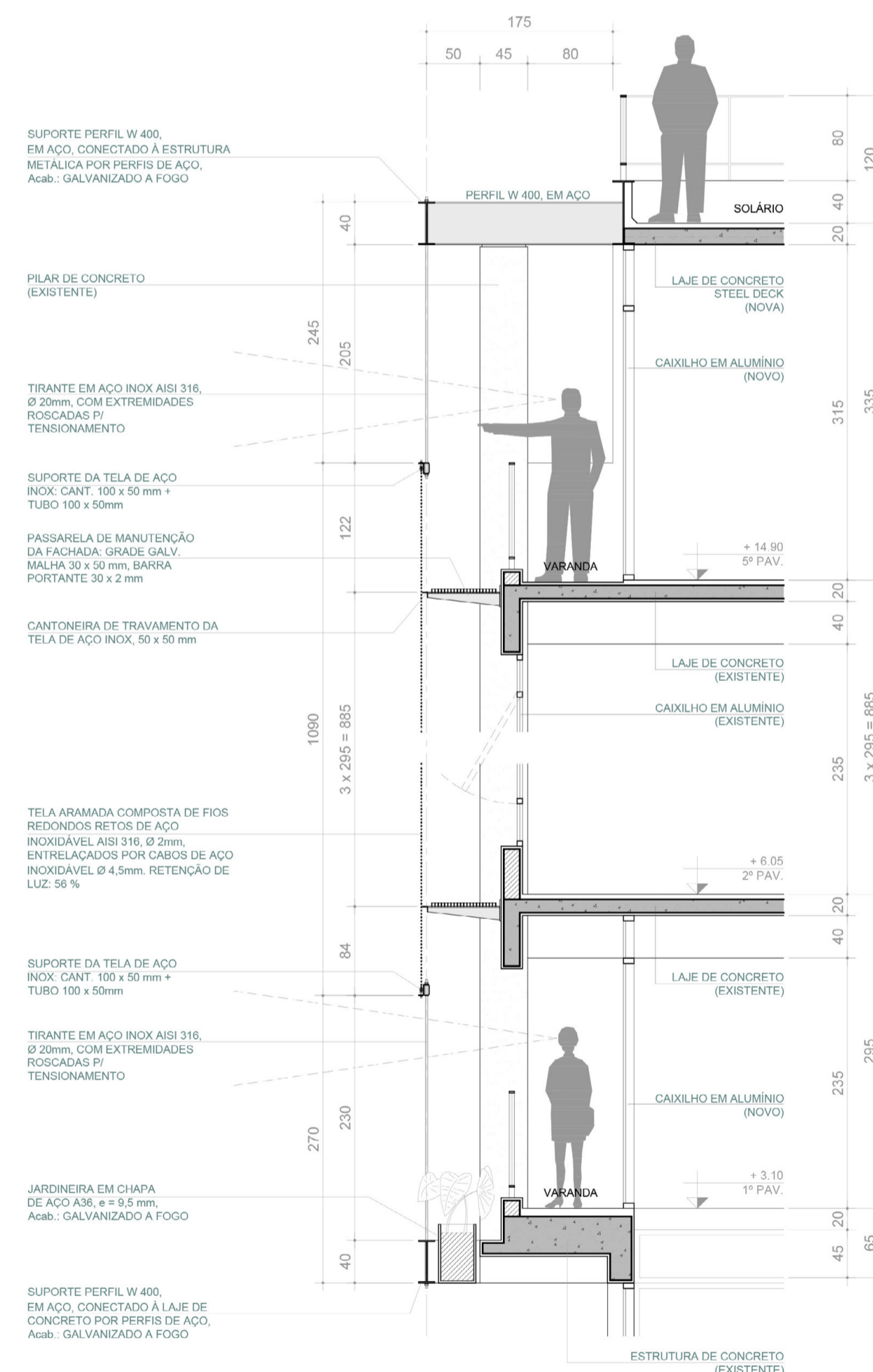
cutte AA

ESPAÇO PI/PLENÁRIA E EVENTOS CAFETERIA HALL PRINCIPAL ESTAR



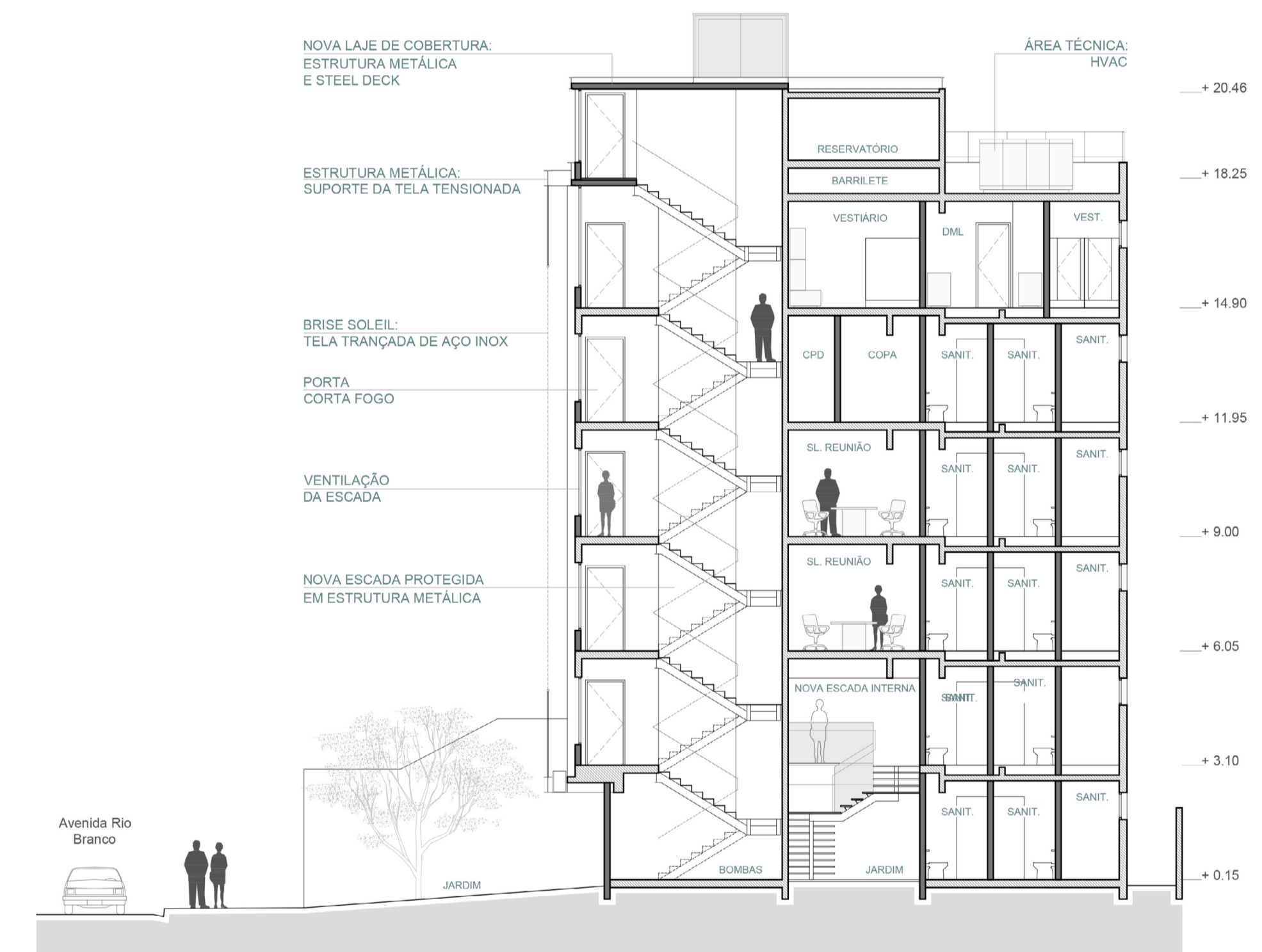
cutte BB

escala: 1:125



detalhe da fachada

escala: 1:50



cutte CC

escala: 1:125

sistemas técnicos

CONDICIONAMENTO DE AR O sistema proposto é o VRF condensação a ar, de alta eficiência e economia de energia, sendo reservada parte da cobertura para instalação das condensadoras.

ELEVADOR Propomos um novo elevador, sem casa de máquinas, com capacidade de transporte de 11 passageiros e velocidade de 2,0 m/s, dimensionado em conformidade com a ABNT NBR 5665.

SISTEMAS ELÉTRICOS E DE DADOS Propomos a renovação completa dos sistemas elétricos e de dados, de modo a adaptar o edifício às novas necessidades programáticas, tecnológicas e normativas, visando facilidade de operação, manutenção e segurança dos usuários.

SISTEMAS HIDROSSANITÁRIOS O reservatório superior foi preservado e o reservatório inferior e casa de bombas serão adaptados em função da construção da nova escada protegida. Manteve-se a posição original dos sanitários com objetivo de preservar, se possível, as prumadas existentes de água fria e esgoto. No jardim frontal está prevista a construção de cisterna enterrada para armazenamento de água da chuva para uso na irrigação dos jardins.

SAÍDAS DE EMERGÊNCIA Para a escada de emergência está sendo proposta uma escada protegida, com aberturas para ventilação natural, dimensionada conforme a Instrução Normativa 9/2020 do CBMSC.